

TRAININGSPROGRAMM 2024

#QUALITÄTSMANAGEMENT

#ANFORDERUNGSMANAGEMENT

#ENTERPRISEARCHITEKTUR

#SOFTWAREARCHITEKTUR

#PROJEKTMANAGEMENT

TECHNOLOGIE IM WANDEL

*Nutzen Sie die Chancen
von KI für Ihr Business!*

#USABILITY & UX

#AGILE METHODEN

#BUSINESSANALYSE



LERNEN LEICHT GEMACHT



Mit self-paced Videotrainings von Spirit in Projects bestimmen SIE das Tempo.

Lernen, wann und wo SIE möchten: Mit unseren neuen Videotrainings geht das auf einen Klick. Ob Tablet, Smartphone oder PC, in der Arbeit, unterwegs oder vom Strand aus – auf unserer Lernplattform bestimmen Sie das Lerntempo. Die Lerninhalte aus den Videos können Sie durch Zusatzmaterialien und Übungen noch weiter vertiefen.



Mehr Infos finden Sie auf unserer Website
www.spiritinprojects.com

DIE CHANCEN VON NEUEN TECHNOLOGIEN OPTIMAL NUTZEN

// *Unsere Trainings vermitteln die Freude an Technologie und zeigen aus der Praxis, wie sie optimal für Ihr Business einsetzbar ist.*

— Wolfgang Hiermann & Karl Schott, Gründer & CEOs



Trainings von Spirit in Projects sind Bausteine für Ihre persönliche Karriere: Stellen Sie sich Ihr individuelles Trainingsprogramm zusammen, um neue Technologien optimal zu nutzen.

BESCHLEUNIGUNG ist das Gefühl, das wir in unserer Beratungstätigkeit derzeit am meisten verspüren. Die Diskussionen rund um generative KI (wie z.B. ChatGPT) haben durchgehend alle Branchen in eine Art aufgeregte Aufbruchsstimmung versetzt. Wohl nicht zuletzt, weil plötzlich jeder auf seinem eigenen Gerät ganz ohne Vorkenntnisse die neuesten Technologien ausprobieren kann.

TECHNOLOGIE optimal zu nutzen und damit die eigenen Geschäftsprozesse im Lichte der Digitalisierung zu hinterfragen, ist oft eine Herausforderung. Wir sind davon überzeugt, dass Wissen der entscheidende Faktor ist, um gute Entscheidungen für das Unternehmen zu treffen.

DIE OPTIMALE QUALIFIKATION ist dabei eine Kombination aus fundiertem Fachwissen und einem guten, weitreichenden Überblick. Genau diese Bausteine (mit Schwerpunkt auf KI) bietet Ihnen unser diesjähriges Trainingsprogramm für unterschiedliche Rollen im Unternehmen.

Wir wünschen Ihnen viel Freude mit unserem Trainingsfolder und beraten Sie bei Fragen gern persönlich!



HABEN SIE INTERESSE?

Wir erstellen gern ein maßgeschneidertes Angebot!
Kontaktieren Sie uns unter seminare@spiritinprojects.com

TRAININGS FÜR ...



BUSINESSANALYSTEN

12

Als Businessanalyst schlagen Sie die Brücke zwischen Kundenperspektive, Business und IT. Wir bieten Ihnen für diese wichtige Rolle eine zertifizierte Fachausbildung und verschiedene Erweiterungsmodule, um Ihr Skillset zu vertiefen.



ANFORDERUNGSANALYSTEN

16

Die Rolle des Requirements Engineer ist zentral für den Projekterfolg. Daher bieten wir einen zertifizierbaren Karrierepfad für Sie. Dazu kommen ein agiles Anforderungsmanagement sowie ein fokussierter Blick auf kreatives Lösungsdesign und Nachbardisziplinen.



USABILITY-EXPERTS

22

Die Akzeptanz von Applikationen hängt wesentlich vom Skillset des UX/UI-Experten ab. Für diese Rolle bieten wir Ihnen eine umfassende modulare Ausbildung mit unterschiedlichen Zertifizierungsmöglichkeiten.



INNOVATION EVANGELISTS

24

Als Innovation Evangelist oder Innovationsmanager treiben Sie Digitalisierung im Unternehmen voran. Wir bieten Ihnen Trainings, um Innovationstechnologien besser einschätzen und Lösungen umfassender gestalten zu können.



SCRUM MASTERS

30

Im agilen Umfeld ist Fachkompetenz besonders wichtig, um schnell Entscheidungen treffen zu können. Wir setzen auf ein Trainingsportfolio aus Projektmanagement, Testmanagement und Anforderungsanalyse – zugeschnitten auf agile Umgebungen.



PROJEKTMANAGER

34

Als Projektmanager steuern Sie Vorhaben und Teams. Unser Trainingsportfolio haben wir als fachliche Vertiefung auf spezielle Aspekte an der Schnittstelle von Projektmanagement und Technik zugeschnitten. So haben Sie präzisere Instrumente zur Steuerung zur Hand.



TESTMANAGER & TESTER

38

Als Testmanager oder Tester tragen Sie wesentlich zur Akzeptanz und zum Erfolg eines Produkts bei. Wir bieten dafür eine international zertifizierte, modular aufgebaute Ausbildung mit zahlreichen Spezialisierungsmöglichkeiten innerhalb der Rolle.



ENTERPRISE-ARCHITEKTEN

42

Als Enterprise-Architekt beeinflussen Sie wesentliche Technologie- und Architekturentscheidungen im Unternehmen. Wir vermitteln Wissen zu Enterprise-Architektur, Modellierung und Innovationstechnologien. So erhalten Sie ein umfassendes Toolset für Ihre Rolle.



SYSTEM- UND SOFTWAREARCHITEKTEN

44

Als System- und Softwarearchitekt sind ein ganzheitlicher Blick sowie umfassende Fachkenntnisse unerlässlich. Unser Trainingsportfolio bietet daher eine Grundausbildung inklusive Vertiefungsmöglichkeiten in Modellierung und Spezialanwendungen.

SCHWER-
PUNKT
KI

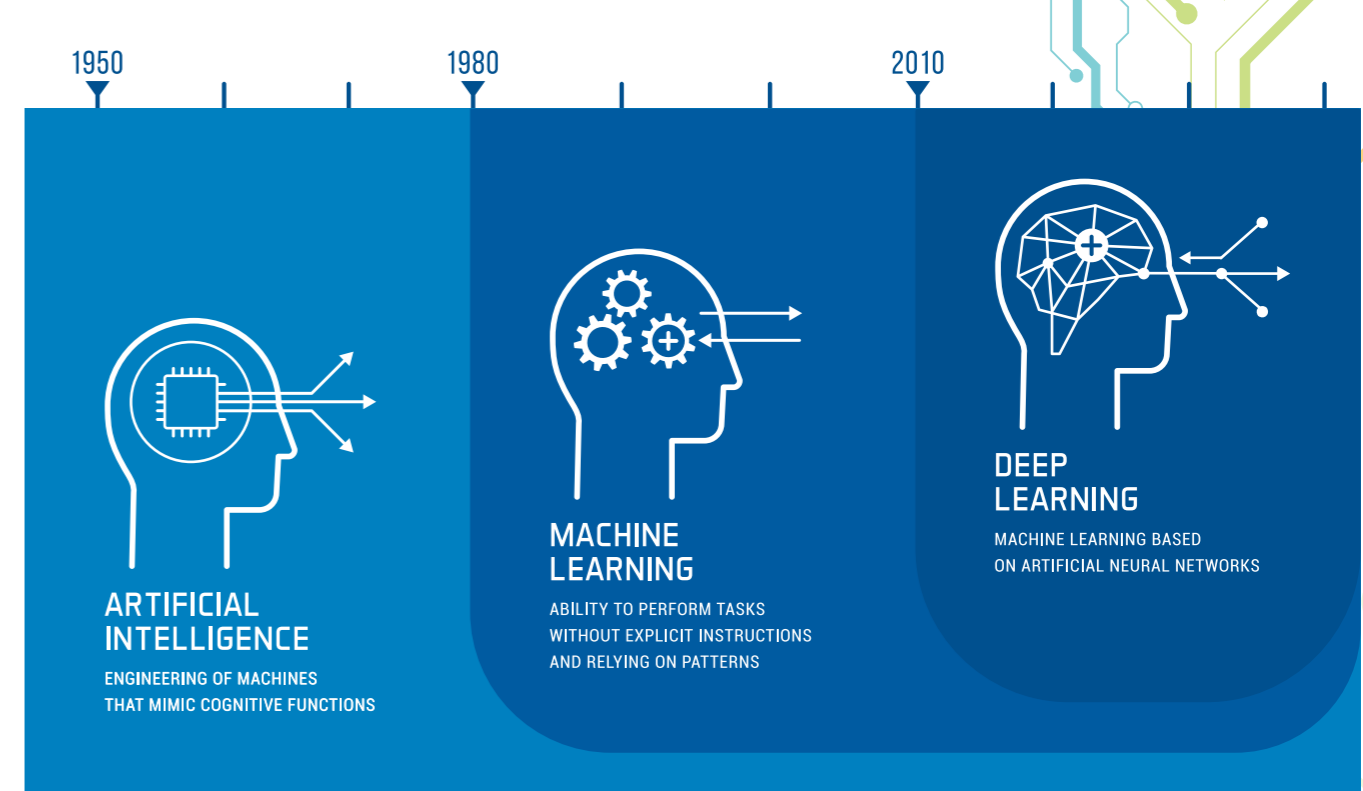
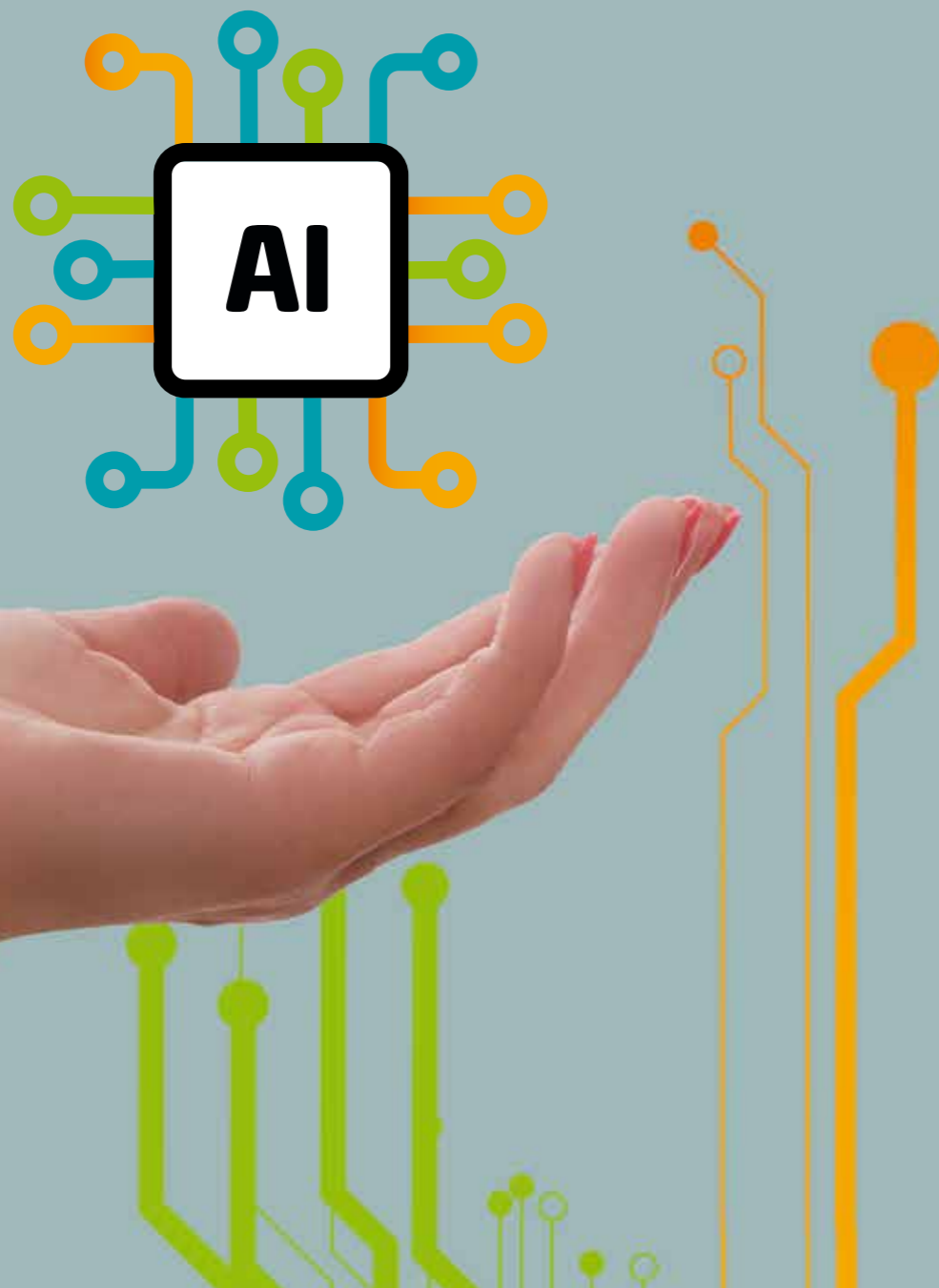
WUSSTEN SIE, DASS ...

... wir für Ihr Unternehmen Module aus unterschiedlichen Kursen zu einem maßgeschneiderten Training für Ihre Bedürfnisse zusammensetzen? Und das ohne Mehrkosten – so können Sie ganz gezielt die benötigten Kompetenzen für Ihren Unternehmenserfolg aufbauen.

Alle Details zu
Terminen und Orten
spiritinprojects.com
auf unserer
Website!

IM ZEITALTER DER KI: DIE ZUKUNFT IN IHREN HÄNDEN

Die Zukunft ist jetzt! Tauchen Sie ein in die Welt der künstlichen Intelligenz (KI) und entdecken Sie, wie sie die IT-Landschaft revolutioniert. In diesem Artikel erkunden wir die Relevanz von KI und warum ein vielfältiges Fachwissen der Schlüssel zum Erfolg ist.



Die rasante Entwicklung der künstlichen Intelligenz (KI) hat unsere Welt auf den Kopf gestellt und die IT-Branche nachhaltig verändert. In einer Ära, in der Daten zur wertvollsten Währung geworden sind, stellt KI das Herzstück unserer digitalen Transformation dar. Sie treibt Innovationen in beispiellosem Tempo voran und ermöglicht es Unternehmen, ihre Effizienz zu steigern, Kunden besser zu verstehen und bahnbrechende Lösungen zu entwickeln.

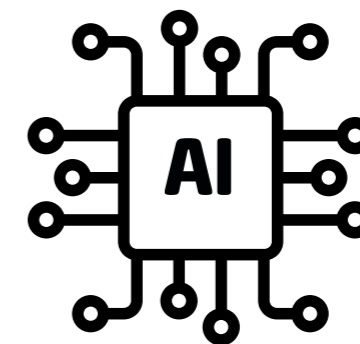
ENTWICKLUNG DER KI

Die Entwicklung der künstlichen Intelligenz (KI) hat in den letzten Jahrzehnten bedeutende Fortschritte erlebt, welche die Art und Weise, wie wir Technologie und Geschäftsprozesse verstehen, grundlegend verändert haben. In den frühen Jahren der KI, von den 1950er bis zu den 1970er Jahren, lag der Fokus auf symbolischer KI, bei der Regeln und Symbole verwendet wurden, um menschenähnliche Intelligenz zu simulieren. Dies führte zur Entwicklung von Expertensystemen, die spezialisiertes Wissen in Form von Regeln nutzen konnten.

Die folgende Phase, bekannt als „KI-Winter“ in den 1980er Jahren und frühen 2000er Jahren, war gekennzeichnet von Enttäuschungen und finanziellen Rückschlägen, da die hohen Erwartungen an KI

nicht erfüllt wurden und viele Projekte eingestellt wurden.

Die Wiederbelebung der KI begann in den späten 2000er Jahren, als Fortschritte im maschinellen Lernen und die Verfügbarkeit großer Datenmengen neue Möglichkeiten eröffneten. Maschinelles Lernen ermöglichte es Algorithmen, Muster in Daten zu erkennen und automatisch Modelle zu erstellen. Insbesondere das Tiefenlernen (Deep Learning) mit neuronalen Netzwerken führte zu bahnbrechenden Fortschritten in Bereichen wie Bilderkennung, natürlicher Sprachverarbeitung und autonomem Fahren.



Die letzten Jahrzehnte haben gesehen, wie KI-Technologien in eine breite Palette von Anwendungen integriert wurden, von personalisierten Empfehlungssystemen in sozialen Medien bis hin zur medizinischen Diagnose und autonomem Fahren. Darüber hinaus hat die Ethik und Governance im Zusammenhang mit KI an Bedeutung gewonnen, da Fragen zu Datenschutz, Bias und Verantwortung aufgeworfen wurden. Die Entwicklung autonomer Systeme wie selbstfahrende Autos und Drohnen hat Branchen wie Transport und Logistik grundlegend verändert. Insgesamt hat sich KI von einer theoretischen Idee zu einer praktischen Realität entwickelt, die unsere Lebensweise und die Art und Weise, wie wir Geschäfte betreiben, tiefgreifend

beeinflusst hat. Der Fokus hat sich von symbolischer KI hin zu datengetriebenen Ansätzen wie maschinellem Lernen verschoben, was zu erheblichen Fortschritten in der Leistungsfähigkeit und Anwendbarkeit von KI-Technologien geführt hat.

DIE KI-REVOLUTION: WO STEHEN WIR HEUTE?

Heute stehen zahlreiche KI-Technologien wie Large Language Models (LLM) oder Bildgeneratoren auch der breiten Masse an Nutzern zur Verfügung und das Thema wird medial breit aufgegriffen. Die Anwendungsbereiche von KI sind so vielfältig wie nie zuvor. Beispielsweise unterstützt sie im Gesundheitswesen Ärzte bei der Diagnose komplexer Krankheiten. In der Automobilindustrie arbeitet sie daran, selbstfahrende Autos auf die Straße zu bringen.

Die ethischen und gesellschaftlichen Auswirkungen von KI sind derzeit Gegenstand intensiver Diskussionen. Wie wir mit diesen Fragen umgehen, wird unsere Zukunft entscheidend beeinflussen.

DIE BEDEUTUNG VON FACHWISSEN

Multidisziplinäre Teams mit unterschiedlichsten Qualifikationen spielen eine entscheidende Rolle beim erfolgreichen Einsatz von KI in einem Unternehmen. Vielfalt ermöglicht es, KI-Anwendungen aus verschiedenen Blickwinkeln zu betrachten und interdisziplinäre Lösungsansätze zu entwickeln. KI-Projekte erfordern eine breite Palette von Fähigkeiten, darunter Datenanalyse, maschinelles Lernen, Softwareentwicklung, Ethik, Design, Projektmanagement und Domain-Expertise. Ein multidisziplinäres Team kann diese Vielfalt besser bewältigen und verschiedene Herausforderungen angehen, von der Datengewinnung und -verarbeitung bis zur Modellentwicklung, Ethikbewertung und Implementierung.

Des Weiteren ist die Kundenorientierung von großer Bedeutung. Ein diversifiziertes Team kann sich besser in die Bedürfnisse und Erwartungen der Kunden hineinversetzen und KI-Anwendungen

entwickeln, die wirklich wertvoll sind. Ethiker und Rechtsexperten können sicherstellen, dass KI-Anwendungen ethischen Standards und rechtlichen Anforderungen entsprechen.

Die Basis für ein solches Team bilden solide fachliche Qualifikationen, wie etwa Data Science und Machine Learning, Softwareentwicklung, Domain-Expertenwissen, Ethik und Governance, UX/UI Design, Projektmanagement, Kommunikationsfähigkeiten sowie eine Portion Kreativität.



// *KI ist mehr als nur ein technologischer Fortschritt. Sie verändert die Art und Weise, wie wir leben und arbeiten, und stellt uns vor Herausforderungen, die wir gemeinsam bewältigen müssen.*

Karl Schott, Gründer & CEO

Auch für das Management ist es wichtig, die Chancen und Funktionsweisen von KI zu verstehen, um die Werkzeuge gezielt für ihren Unternehmenserfolg einzusetzen und ihre Mitarbeitern entsprechend zu qualifizieren. Auch beim Treffen von strategischen und datenbasierten Entscheidungen wird es immer relevanter, die entsprechenden

Daten und Entscheidungsprozesse richtig interpretieren zu können.

DER SCHLÜSSEL: QUALIFIKATION

Der Schlüssel zur produktiven Nutzung des technologischen Wandels für Ihr Unternehmen ist die laufende Qualifikation - für Sie selbst und Ihre Mitarbeiter. Unser aktuelles Trainingsprogramm setzt genau an dieser Stelle an.

Bewährtes Fachwissen auf dem modernsten Stand der technischen Entwicklung vertieft Ihr fachliches Skillset. Denn eine solide fachliche Grundlage ist der Ausgangspunkt für die Steuerung von Innovation. Gleichzeitig unterstützen Sie unsere völlig neu konzipierten Innovationstrainings mit KI-Schwerpunkt, Ihr Wissen am Puls der Zeit anzuwenden.

Stellen Sie Ihr persönliches Qualifikationsprogramm zusammen, um die Möglichkeiten moderner Technologien optimal zu nutzen. Es ist an der Zeit, die Führung zu übernehmen und die Möglichkeiten der KI zu nutzen - gestalten Sie Ihre berufliche Zukunft aktiv und vorausschauend! ●



ÖFFENTLICHE PRÄSENZTRAININGS

KOMPETENZ UND INDIVIDUELLES SERVICE

Unsere öffentlichen Trainings sind mit maximal zehn Teilnehmern besetzt und werden von praxiserfahrenen Trainern geleitet. Moderne Räumlichkeiten in unseren Trainingszentren und individuelles Service komplettieren unser Angebot.



INTERNE TRAININGS FÜR FIRMEN

MAßGESCHNEIDERTE QUALIFIKATION FÜR IHR UNTERNEHMEN

Die Experten von Spirit in Projects halten für Sie firmeninterne Trainings mit bis zu zwölf Personen ab. Sie können Kurse zudem individuell zusammenstellen und anpassen. Gern arbeiten wir firmenspezifische Begriffe, Prozesse und Templates ein.



WEBINARE

FLEXIBLE TRAININGS MIT MEHRWERT

Erleben Sie die bewährte Trainingsqualität von Spirit in Projects online. Bis zu zwölf Personen können ortsunabhängig teilnehmen. Webinare werden in kürzeren Lernsequenzen abgehalten, um das Gelernte auszuprobieren und zu festigen.



SELF-PACED VIDEOTRAININGS

LERNEN, WANN UND WO SIE WOLLEN

Mit Videotrainings sind Sie zu 100 Prozent flexibel – SIE bestimmen, wann und wo Sie lernen. Eingebettet in unsere Lernplattform, erhalten Sie professionell produzierte Lerneinheiten mit Übungen und Zusatzmaterialien.



BEI JEDEM TRAINING DABEI: DAS SPIRIT-SERVICE

Unabhängig davon, für welchen Kanal Sie sich entscheiden: Wir bieten Ihnen von der Buchung über das Training bis hin zur Zertifizierungsprüfung unser volles Service.

Um Ihr Trainingserlebnis optimal zu gestalten, beraten wir Sie gern bei der Auswahl Ihres Trainings: Nicht immer sind die unterschiedlichen Zertifizierungsmodelle selbsterklärend, und je nach individuellen Vorkenntnissen können Level zum Teil auch übersprungen werden.

Gerade im modernen Digitalisierungsumfeld sind oft Querschnittkenntnisse und ein solides Grundwissen aus unterschiedlichen Bereichen gefragt. Dabei ist es von Vorteil, wenn Sie aus verschiedenen Teilbereichen Kenntnisse nach einem internationalen Standard nachweisen können.

Wir unterstützen Sie so bei der Zusammenstellung eines Trainingspfads, um Ihre Karriere in der IT sys-

tematisch weiterzuentwickeln. Ob Sie sich auf einem Gebiet spezialisieren wollen oder auf mehreren Gebieten ein Grundwissen aufbauen möchten – wir erarbeiten mit Ihnen einen individuellen Trainingsplan. Auch für Unternehmen und HR-Abteilungen bieten wir dieses Service zur Weiterentwicklung von Mitarbeitern an. Gleichzeitig können wir für Unternehmen Trainings auch an die internen Standards und Prozesse anpassen beziehungsweise thematische Schwerpunkte setzen.

Neben einem persönlichen Ansprechpartner bei Spirit in Projects bieten wir Ihnen auch eine Reihe von Serviceleistungen – unabhängig vom gewählten Trainingskanal. Wenn Sie Fragen dazu haben, können Sie uns gern kontaktieren!



ENGLISH? SURE! - FRANÇAIS? NATURELLEMENT! TRAININGS AUF DEUTSCH, ENGLISCH UND - NEU - FRANZÖSISCH

Die Welt der IT ist international. Dem tragen wir Rechnung, indem wir all unsere Trainings zu 100 Prozent zweisprachig auf Deutsch und Englisch anbieten. Ob Inhouse-Trainings oder Webinare – Sie können unsere aktuellen Trainingsthemen ohne Mehrkosten auf Deutsch und Englisch buchen. Unsere Trainer nutzen die Sprachen

auch als Arbeitssprachen in ihren internationalen Projekten. Zudem liegt das gesamte Trainingsmaterial in vollem Umfang und Detaillierungsgrad auf Englisch und Deutsch vor. Ab 2024 bieten wir erstmals auch RE-Trainings auf Französisch an, um unseren Kunden im frankophonen Umfeld praxiserprobtes Wissen zu vermitteln.



SCAN FOR ENGLISH!

Auf unserer Website finden Sie eine komplette Übersicht über alle englischsprachigen Trainingstermine. Wir bieten alle englischen Trainings als Webinare an, um internationalen Experten unabhängig von ihrem Standort eine Teilnahme zu ermöglichen. Inhouse-Trainings auf Englisch sind auf Anfrage jederzeit möglich!

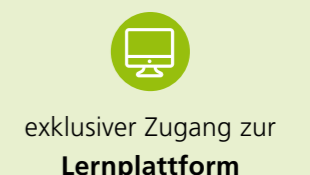
DIE SPIRIT-LERN- PLATTFORM: DIE DIGITALE PLATTFORM FÜR IHREN LERNERFOLG



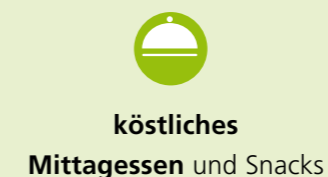
Unsere brandneue Lernplattform bietet Ihnen eine voll integrierte Lernerfahrung rund um Ihr Training. Die multimediale Plattform eröffnet Ihnen auf allen Endgeräten die Möglichkeit, sich optimal mit dem Thema Ihres Trainings auseinanderzusetzen. Mit Ihrem Training erhalten Sie automatisch einen kostenlosen Zugang zu unserer Plattform. Sie bietet Ihnen eine Reihe von Möglichkeiten, noch besser von Ihrem Training zu profitieren:

- detaillierte Infos zu Trainings und Trainern
- Download von Lernunterlagen und Präsentationen
- Self-Checks und Prüfungssimulationen für Ihre Zertifizierung
- Arbeitsaufgaben zur Vertiefung von Lerninhalten
- Möglichkeit zur Anlage eines persönlichen Profils – so können Sie Ihre Spirit-Trainings komfortabel verwalten
- elektronische Teilnahmezertifikate für alle Kurse, an denen Sie teilgenommen haben
- Informationen zu Neuerungen und Änderungen Ihrer Zertifizierung
- Videoaufzeichnungen Ihres Trainings (bei Einverständnis aller Teilnehmer)

BEI ALLEN KURSEN MIT DABEI:



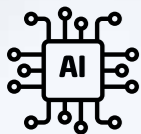
ZUSÄTZLICH BEI PRÄSENZTRAININGS





TRAININGS FÜR BUSINESSANALYSTEN

Als Businessanalyst schlagen Sie die Brücke zwischen den Geschäftsprozessen Ihres Unternehmens und Digitalisierungsprozessen.



„VERY DETAILED PORTRAIT OF A MIDDLEAGED EUROPEAN „BUSINESS ANALYST“ IN FORMAL SHIRT AND GLASSES AND ELEGANT SKIRT, BUSINESSHOOT STYLE IN AN OFFICE WITH DYNAMIC EMPLOYEES, FULL BODY SHOT, ACCENT LIGHTING, DETAILED EYES, (ARCHED BACK:1.2), CURLLED HAIR, BOKEH, SHARP FOCUS“ WEIGHT:1 SAVE

Dieses KI-Bild (SDXL) wurde von IG: @eypics.ai mit dem Tool Nightcafe.Creator erstellt.

Eine klare Sicht auf Geschäftsprozesse ist die Voraussetzung dafür, um IT-Vorhaben und Digitalisierung in Ihrem Unternehmen erfolgreich voranzutreiben. Als Businessanalyst sind Sie Brückenbauer zwischen Kundenbedürfnissen, Business, Geschäftsprozessen und IT. Dabei analysieren Sie nicht nur Geschäftsprozesse, sondern erkennen auch Bedürfnisse und Chancen. Die Businessicht und die fachlichen Anforderungen zusammenzudenken und konkret zu beschreiben sind die Kernaufgaben des Businessanalysten.

FACHLICHE QUALIFIZIERUNG

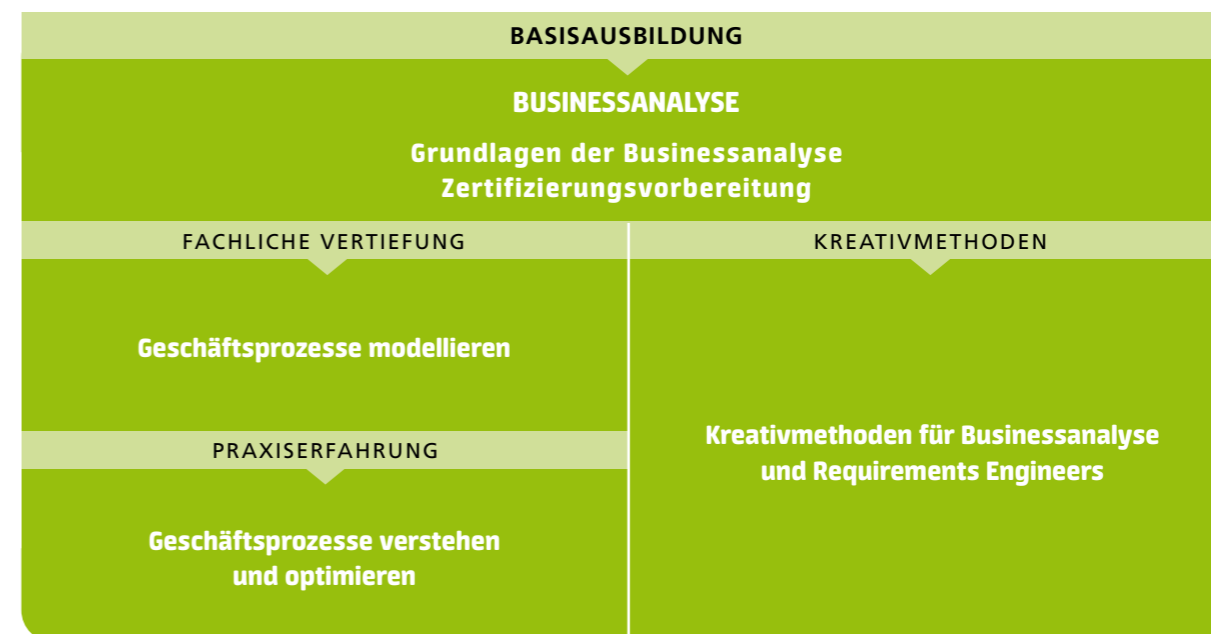
Der fachliche Qualifizierungspfad für Businessanalysten stärkt die Kompetenz, Geschäftsprozesse in hoher Qualität beschreiben und modellieren zu können. Die Ausbildungen können dabei PMI-PBA®- und IIBA®- beziehungsweise OMG®-zertifiziert werden. So können Sie Ihre Kenntnisse auch in einem internationalen Umfeld belegen. In Verbindung mit praktischer Erfahrung bietet sich dann eine weitere Vertiefung an, die ihren Fokus auf dem Verständnis und der Optimierung von Prozessen hat.

Da Geschäftsprozesse immer stärker automatisiert werden, sind sie auch zunehmend von den konkreten Möglichkeiten der technischen Umsetzung abhängig. Eine gute Businessanalyse muss daher auch mit betrachten, ob sich eine geplante Investition auszahlt. Das spart dem Unternehmen letztlich Geld, indem Prioritäten, basierend auf Fakten und transparenten Abwägungen, gesetzt werden können.

KREATIVMETHODEN




Eine kreative und moderne Methode für Businessanalysten ist Design Thinking. Dieses Set an Methoden ermöglicht einem Team, Bedürfnisse aus Kundensicht zu identifizieren und zu priorisieren.

Darauf aufbauend, werden dann Geschäftsprozesse oder Produkte neu entwickelt, rasch prototypisiert und getestet. Damit ist Design Thinking eine hervorragende Ergänzung zu den traditionellen Methoden und Ansätzen der Businessanalyse. Gerade in der Verbindung von Kreativansätzen und klassischen Analysemethoden sehen wir einen Mehrwert für Ihre Tätigkeit in der Rolle als Businessanalyst.



FACHAUSBILDUNG

Solides Fachwissen ist die Basis, um in der Rolle des Businessanalysten erfolgreich zu sein. Vertiefen Sie mit Modellierungskennntnissen und Geschäftsprozessoptimierung Ihr Skillset.

KURS-DATEN	TITEL	LEVEL	DE	EN	
BA 10 3 TAGE € 1.790,-	GRUNDLAGEN DER BUSINESSANALYSE	Foundation	22.–24.01.2024 06.–08.05.2024 02.–04.09.2024 04.–06.11.2024	22.–24.01.2024 02.–04.09.2024	
BA 11 2 TAGE € 1.190,-	ZERTIFIZIERUNGS- VORBEREITUNG NACH PMI-PBA® UND IIBA®	Foundation	25.–26.01.2024 16.–17.05.2024 05.–06.09.2024 07.–08.11.2024	25.–26.01.2024 05.–06.09.2024	 
BA 20 3 TAGE € 1.750,-	GESCHÄFTSPROZESSE MIT BPMN™ 2 NACH OMG® OCEB™ 2	Foundation	29.–31.01.2024 11.–13.09.2024 07.–09.10.2024	29.–31.01.2024 11.–13.09.2024	
BA 25 2 TAGE € 1.099,-	GESCHÄFTSPROZESSE VERSTEHEN UND OPTIMIEREN	Advanced	19.–20.02.2024 16.–17.09.2024 10.–11.10.2024	19.–20.02.2024 16.–17.09.2024	

KREATIVMETHODEN

Ergänzen Sie Ihre Fachkenntnisse durch Kreativmethoden, um Businessanalysen noch näher an die Kundenbedürfnisse heranzuführen und Innovationspotenziale zu entdecken.

KURS-DATEN	TITEL	LEVEL	DE	EN	
BA 30 2 TAGE € 1.190,-	KREATIVMETHODEN FÜR BUSINESSANALYSTEN UND REQUIREMENTS ENGINEERS	Foundation	15.–16.02.2024 15.–16.04.2024 26.–27.09.2024 18.–19.11.2024	15.–16.02.2024 26.–27.09.2024	

NEU

Ausführliche Trainingsbeschreibungen auf spiritinprojects.com



DATA JOURNEYS

Im digitalen Zeitalter stehen Unternehmen zunehmend unter dem Druck, ihre Abläufe und Daten zu digitalisieren - eine Methode um schneller zu Ergebnissen zu gelangen sind Data Journeys.

Digitalisierung ist heute der Schlüssel, um wettbewerbsfähig zu bleiben und Kundenanforderungen zu erfüllen. Ausführliche Geschäftsprozessanalysen benötigen jedoch viel Zeit und Erfahrung, um effektiv und effizient zu einem Resultat zu kommen. Daten sind die Grundlage für Digitalisierungsvorhaben. Daher hat Spirit in Projects eine Methode entwickelt, bei der die Analyse aus Sicht der Daten-Touchpoints erfolgt.

WAS IST EINE DATA JOURNEY?

Die „Data Journey“ ist somit eine Reise auf Basis der Daten die in einem Unternehmen verarbeitet werden. Dabei ist es egal, ob es sich hierbei um digitale Datenwillige physischer Objekte oder reine datenorientierte Abläufe im Unternehmen handelt.

Eine Data Journey ist ein umfassender Ansatz für die Digitalisierung, bei dem aufgezeigt wird, wo und wie Daten erzeugt, gesammelt, gespeichert, analysiert, wiederverwendet bzw. auch interpretiert werden. Implizit spiegelt dies somit den Wertschöpfungsprozess und die Geschäftsprozesse des Unternehmens wider.

Die Data Journey endet jedoch nicht mit der Analyse was und wo entsteht und verarbeitet wird. Vielmehr geht es darum herauszufinden, wo und an welcher Stelle Daten redundant sind, wo im Prozess Datenobjekte fehlen, welche Organisationseinheiten welchen Informationsbedarf an den Datenobjekten haben und welchen Nutzen man aus den Daten ziehen kann.

Auch der rechtliche Aspekt spielt hierbei eine Rolle. Handelt es sich um personenbezogene Daten? Hat das Unternehmen die Nutzungs- und Verwertungsrechte? Diese Frage stellt sich oft, wenn die Dateierstellung außerhalb des Unternehmens passiert (z.B. Adresslisten, Statistiken, etc.). Auf Basis der Analyse der Data Journey und eventuell einer visu-

ellen Darstellung kann hier eine Optimierung der Geschäftsprozesse sowie Digitalisierungsvorhaben zielgerichtet mit raschem Nutzen für die Organisation gestartet werden. Insgesamt kann eine erfolgreiche Data Journey Unternehmen dabei helfen, ihre Geschäftsziele schneller und effizienter zu erreichen. Sie kann dazu beitragen, die Qualität von Produkten und Dienstleistungen zu verbessern, die Kundenzufriedenheit zu steigern und letztendlich den Umsatz zu erhöhen.

PRIORITÄTEN FÜR DIGITALISIERUNG SETZEN

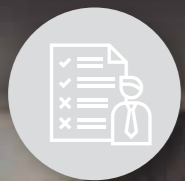
Durch die Berücksichtigung der verschiedenen Aspekte der Journey können Unternehmen bestimmen, welche Teile des Prozesses am wichtigsten sind und die Ressourcen entsprechend zuweisen. Auf diese Weise wird sichergestellt, dass das Unternehmen seine Ressourcen so effektiv wie möglich einsetzt und der Digitalisierungsprozess so effizient wie möglich vorankommt.

Schließlich hilft eine Data Journey den Unternehmen sicherzustellen, dass ihre Digitalisierungsbemühungen mit ihrer allgemeinen Geschäftsstrategie in Einklang stehen. Durch einen umfassenden Ansatz für die Digitalisierung können Unternehmen somit sicherstellen, dass die von ihnen eingerichteten Prozesse und Systeme nicht nur effektiv sind, sondern auch mit den allgemeinen Zielen des Unternehmens übereinstimmen. So kann eine Data Journey auch Ihrem Unternehmen einen Fahrplan für die komplexe Reise der Digitalisierung an die Hand geben - damit Sie Ihre Unternehmensziele präziser erreichen. ●



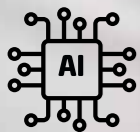
Wolfgang Hiermann,
Gründer & CEO

Er befasst sich intensiv mit Digitalisierung und digitaler Transformation von Unternehmen.



TRAININGS FÜR ANFORDERUNGSANALYSTEN

Als Anforderungsanalyst übersetzen Sie fachliche Anforderungen in digitale Zusammenhänge. An dieser Schnittstelle bestimmen Sie den Erfolg von Projekten und Digitalisierung wesentlich mit.



„VERY DETAILED PORTRAIT OF A MIDDLEAGED EUROPEAN „REQUIREMENTS ANALYST“ IN FORMAL SHIRT AND GLASSES AND ELEGANT SKIRT, BUSINESSHOOT STYLE IN AN OFFICE WITH DYNAMIC EMPLOYEES, FULL BODY SHOT, ACCENT LIGHTING, DETAILED EYES, (ARCHED BACK:1.2), CURLLED HAIR, BOKEH, SHARP FOCUS“ WEIGHT:1 SAVE

Dieses KI-Bild (SDXL) wurde von IG: @eypics.ai.mit dem Tool Nightcafe.Creator erstellt.



Als Anforderungsanalyst sind Sie der Übersetzer von Kundenanforderungen in die Welt der IT. Je nach Unternehmen und Branche stehen dabei unterschiedliche Aspekte im Vordergrund – diese können Sie durch die zahlreichen Qualifizierungs- und Vertiefungsmöglichkeiten im Bereich Requirements Engineering durch gezielte Weiterbildung optimal stärken.

AGILE METHODEN

Das IREB® bietet auch für agiles Anforderungsmanagement eine Zertifizierungsmöglichkeit. Vertiefend können Sie die Rolle des Product Owner im skaliert agilen Umfeld betrachten.

FACHAUSBILDUNG MIT ZERTIFIZIERUNG

Für Anforderungsanalysten gibt es mit den Zertifizierungen des IREB® einen erprobten und international anerkannten Karriereweg, der unterschiedliche Spezialisierungen und Vertiefungen ermöglicht. So können Sie in der Rolle des Anforderungsanalysten stetig weiterwachsen und verschiedene Aspekte der Anforderungsanalyse perfektionieren.

NACHBARKOMPETENZEN

Eine besonders aktuelle Erweiterung des Kompetenzprofils bietet das Thema Usability und User Experience – es hilft Anforderungsanalysten, User-Schnittstellen noch besser zu verstehen und zu beschreiben. Einen kreativen, kompetenzorientierten Baustein bieten unsere Trainings, die Sie bei der Erarbeitung neuer Lösungen unterstützen. So können Sie Ihre Innovations-Skills verbessern.

Anforderungsanalyse			
BASISAUSBILDUNG & ZERTIFIZIERUNG			
GRUNDLAGEN DES REQUIREMENTS ENGINEERING			
Fachausbildung mit IREB®-Zertifizierung	agile Methoden	benachbarte Disziplinen	neue Lösungen erarbeiten
ADVANCED	SCHNUPPERKURS	EINFÜHRUNG	KOMPETENZEN
Erheben und abstimmen	REQUIREMENTS ENGINEERING @Agile Primer	Certified Professional for Usability and User Experience Foundation Level (CPUX-F)	Digital Design Professional
Modellieren	ADVANCED		Kreativmethoden für Business Analysten und Requirements Engineers
Management	REQUIREMENTS ENGINEERING @Agile Advanced Level		
VERTIEFUNG	SKALIERUNG		
Anforderungsmuster anwenden	Arbeiten mit Scaled Agile Frameworks		

FACHAUSBILDUNG

Die Fachzertifizierungen des IREB® bieten Ihnen die Möglichkeit, Ihre Kenntnisse im Requirements Engineering systematisch zu vertiefen und nachzuweisen.

KURS-DATEN	TITEL	LEVEL	DE	EN	
RE 10 3 TAGE € 1.190,- FR 24.-26.04.2024 07.-09.10.2024	GRUNDLAGEN DES ANFORDERUNGS-MANAGEMENTS	Foundation	21.-23.02.2024	21.-23.02.2024	
			11.-13.03.2024	13.-15.05.2024	
			13.-15.05.2024	23.-25.09.2024	
			28.-30.08.2024	21.-23.11.2024	
			23.-25.09.2024		
RE 21 3 TAGE € 1.690,-	ERHEBEN UND ABSTIMMEN VON ANFORDERUNGEN	Advanced	21.-23.02.2024	21.-23.02.2024	
			25.-27.03.2024	27.-29.05.2024	
			27.-29.05.2024	14.-16.10.2024	
			02.-04.09.2024	02.-04.12.2024	
			14.-16.10.2024	02.-04.12.2024	
RE 22 3 TAGE € 1.690,-	MODELLIEREN VON ANFORDERUNGEN	Advanced	26.-28.02.2024	26.-28.02.2024	
			18.-20.03.2024	03.-05.04.2024	
			03.-05.04.2024	23.-25.10.2024	
			09.-11.09.2024	11.-13.12.2024	
			23.-25.10.2024		
RE 23 3 TAGE € 1.690,-	REQUIREMENTS MANAGEMENT	Advanced	26.-28.02.2024	26.-28.02.2024	
			08.-10.04.2024	08.-10.04.2024	
			28.-30.08.2024	28.-30.10.2024	
			28.-30.10.2024	16.-18.12.2024	
			16.-18.12.2024		
RE 30 0,5 TAGE € 490,-	IREB CPRE ADVANCED LEVEL: COACHING FÜR SPECIALIST - SCHRIFTLICHE HAUSARBEIT inklusive 1 Einheit individuelles Coaching	Advanced	13.02.2024	13.02.2024	
			18.04.2024	20.06.2024	
			20.06.2024		
			29.11.2024		
RE 50 2 TAGE € 1.190,-	ANFORDERUNGSMUSTER ANWENDEN	Advanced Vertiefung	05.-06.02.2024	05.-06.02.2024	
			16.-17.05.2024	16.-17.05.2024	
			21.-22.10.2024	21.-22.10.2024	



Ausführliche Trainingsbeschreibungen auf spiritinprojects.com



Die Zertifizierungsstufen des IREB® bieten einen Qualifizierungs- und Karrierepfad für Anforderungsanalysten. So können Sie in Ihrem Unternehmen den Aufbau von Know-how und Personalentwicklung im Bereich RE besser planen und aktiv gestalten. Spirit in Projects berät Sie gern dabei!



„Schnupperkurs“

AGILES ANFORDERUNGSMANAGEMENT


Für das agile Umfeld bieten wir sowohl eine Zertifizierung für agiles RE als auch ein Spezialtraining für Product Owner im Scaled-Agile-Umfeld an.

KURS-DATEN	TITEL	LEVEL	DE	EN	
AG 10 2 TAGE € 990,-	REQUIREMENTS ENGINEERING @AGILE PRIMER	Foundation	19.-20.02.2024	19.-20.02.2024	
			15.-16.04.2024	03.-04.06.2024	
			03.-04.06.2024		
			17.-18.10.2024		
AG 20 3 TAGE € 1.690,-	REQUIREMENTS ENGINEERING @AGILE ADVANCED LEVEL	Advanced	04.-06.03.2024	04.-06.03.2024	
			22.-24.04.2024	12.-14.06.2024	
			12.-14.06.2024	28.-30.10.2024	
			28.-30.10.2024	13.-15.11.2024	
			13.-15.11.2024	04.-06.12.2024	
AG 30 2 TAGE € 1.090,-	ARBEITEN MIT SCALED AGILE FRAMEWORKS (SAFe, LeSS, SaS, NEXUS)	Advanced	15.-16.02.2024	11.-12.04.2024	
			11.-12.04.2024	19.-20.09.2024	
			10.-11.06.2024	21.-22.11.2024	
			19.-20.09.2024		
			21.-22.11.2024		



BENACHBARTE DISZIPLINEN

Ein Blick in Richtung Usability und User Experience bringt für Anforderungsanalysten zahlreiche Vorteile in der Spezifikation der Schnittstelle zu Benutzern.

KURS-DATEN	TITEL	LEVEL	DE	EN	
UX 10 2 TAGE € 790,-	CERTIFIED PROFESSIONAL FOR USABILITY AND USER EXPERIENCE	Foundation	05.-06.02.2024 16.-17.05.2024 05.-06.09.2024 07.-08.11.2024 19.-20.12.2024	05.-06.02.2024 16.-17.05.2024 07.-08.11.2024 19.-20.12.2024	

NEUE LÖSUNGEN ERARBEITEN

Gerade in Businessanalyseprozessen müssen oft neue Lösungen erarbeitet und definiert werden. Kreative, designaffine Methoden sind daher eine sinnvolle Erweiterung für Ihre Rolle.

KURS-DATEN	TITEL	LEVEL	DE	EN	
IT 30 3 TAGE € 1.190,-	DIGITAL DESIGN PROFESSIONAL	Foundation	29.-31.01.2024 11.-13.03.2024 16.-18.09.2024 04.-06.11.2024	29.-31.01.2024 16.-18.09.2024	
BA 30 2 TAGE € 1.190,-	KREATIVMETHODEN FÜR BUSINESSANALYSTEN UND REQUIREMENTS ENGINEERS	Foundation	15.-16.02.2024 15.-16.04.2024 26.-27.09.2024 18.-19.11.2024	15.-16.02.2024 26.-27.09.2024	

NEU

BEI FRAGEN ZUR BUCHUNG ODER ZUM SEMINARABLAUF HELFEN WIR GERN!

Ausführliche Trainingsbeschreibungen auf spiritinprojects.com



KI IM REQUIREMENTS ENGINEERING: DIE REVOLUTION FÜR SOFTWAREANALYSE

Requirements Engineering steht an vorderster Front bei der Entwicklung von Software - und KI wird zukünftig eine transformative Rolle in diesem Bereich spielen.

Requirements Engineering (RE) definiert, was ein System tun soll, bevor der Bau überhaupt beginnt und befasst sich mit der systematischen Erfassung, Dokumentation und dem Management von Anforderungen. Die Einbindung von KI in den RE-Prozess ermöglicht ein effizienteres und präziseres Erfassen von Anforderungen.

ERKENNUNG NATÜRLICHER SPRACHE

In der Kommunikation rund um Softwareprojekte (z.B. E-Mails, Kundenfeedback, Meetings) liegen oft verborgene Anforderungsdetails. KI-Modelle, insbesondere solche, die Natural Language Processing (NLP) nutzen, können Details aus der Flut von Informationen herausfiltern. Das Erkennen von Entitäten, Relationen und Kontext sind zentrale Funktionen hierbei. Ein Satz wie „Das Interface sollte schneller sein“ birgt für einen Menschen Mehrdeutigkeiten, kann aber von KI durch die Analyse anderer bekannter Informationen in Relation gebracht und in spezifischere Anforderungen übersetzt werden.

AUTOMATISCHE KLASSIFIZIERUNG

Bei der Entwicklung von Softwareprodukten können oft Hunderte oder sogar Tausende Anforderungen generiert werden. Die KI kann helfen, diese Anforderungen automatisch in vordefinierte Kategorien wie „funktional“, „nicht-funktional“, „benutzerzentriert“ oder „sicherheitsrelevant“ einzuteilen. Diese Einteilung hilft im RE auch die Vollständigkeit der Anforderungen zu erkennen. Die automatische

Klassifizierung und Priorisierung von Anforderungen, unterstützt durch KI, ermöglicht, den Fokus auf kritische Aspekte des Projekts zu legen.

KONTINUIERLICHES LERNEN

Die dynamische Natur von Softwareprojekten erfordert Systeme, die sich anpassen und lernen können. KI-Modelle sind nicht statisch. Sie können und sollten regelmäßig mit neuen Daten trainiert werden, um aktuell zu bleiben. Durch Feedbackschleifen und aktive Lernansätze kann ein KI-System seine Genauigkeit im Laufe der Zeit verbessern. Allerdings ist eine sorgfältige Überwachung entscheidend, um sogenannte „Modelldriften“ zu vermeiden, bei denen die Vorhersagen eines Modells mit der Zeit weniger genau werden.

Abschließend bietet die Integration von KI in das Requirements Engineering immense Vorteile, die sich in effizienteren, genaueren und adaptiveren RE-Prozessen niederschlagen. Dennoch sollten Requirements Engineers und Softwareanalytiker stets wachsam sein und die Ergebnisse von KI-Modellen regelmäßig validieren. In der Balance zwischen Technologie und menschlichem Urteilsvermögen liegt der Schlüssel zum Erfolg. ●



Markus Bimassl, Berater

Markus Bimassl befasst sich mit Businessanalyse und Requirements Engineering.





TRAININGS FÜR USABILITY EXPERTS

Als Usability Expert beschäftigen Sie sich intensiv mit der Benutzerschnittstelle und bestimmen damit wesentlich die Akzeptanz einer Lösung mit.

Das International Usability and User Experience Qualification Board (UXQB®) ist ein Zusammenschluss von internationalen Fachexperten auf dem Gebiet „Usability und User Experience“. Es wurde 2013 in Deutschland gegründet, um ein international einheitliches Zertifizierungsverfahren für Usability Professionals systematisch voranzutreiben. Das UXQB® bietet mit dem Zertifizierungsprogramm „Certified Professional for Usability and User Experience“ (CPUX) einen internationalen Ausbildungsstandard auf dem Gebiet der Usability.



„VERY DETAILED HEAD AND SHOULDERS PHOTOGRAPH PORTRAIT OF A SMILING ASIAN-EUROPEAN „USABILITY EXPERT“ IN BUSINESS ATTIRE :: CLOSE-UP :: BUSINESSHOOT STYLE :: :: COMPUTER OFFICE IN THE BACKGROUND :: ALESSIO ALBI + GUY AROCH + ALYSSA MONKS :: HYPERDETAILED, MAXIMALIST INTRICATELY DETAILED, HYPERREALISTIC, DSLR, HDR, STOCK PHOTO, 64 MEGAPIXELS, COMPOSITE PHOTOGRAPH, BOKEH, SHARP FOCUS“

Dieses KI-Bild (SDXL) wurde von IG: @eypics.ai mit dem Tool Nightcafe.Creator erstellt.

Die Rolle des Usability Expert wird in Unternehmen immer wichtiger. Längst hat man erkannt, dass nicht nur Kunden, sondern auch Mitarbeiter lieber mit einer Applikation arbeiten, wenn das Nutzungserlebnis passt. Daher bieten wir Ihnen umfangrei-

che Qualifikationsmöglichkeiten im Bereich UX/UI an. Mit international anerkannten Zertifikaten können Sie Ihre Kenntnisse auch nachweisen. So entwickeln Sie sich in der Rolle des UX-Experten zum absoluten Profi.

Certified Professional for Usability and User Experience – Foundation Level (CPUX-F)

VORAUSSETZUNG

User Requirements Engineering (CPUX-UR)	Designing Solutions (CPUX-DS)	Usability Testing and Evaluation (CPUX-UT)
---	---	--

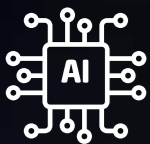
Advanced Level

KURS-DATEN	TITEL	LEVEL	DE	EN	
UX 10 2 TAGE € 790,-	CERTIFIED PROFESSIONAL FOR USABILITY AND USER EXPERIENCE – FOUNDATION LEVEL (CPUX-F)	Foundation	05.–06.02.2024 16.–17.05.2024 05.–06.09.2024 07.–08.11.2024 19.–20.12.2024	05.–06.02.2024 16.–17.05.2024 07.–08.11.2024 19.–20.12.2024	
UX 21 3 TAGE € 1.790,-	CERTIFIED PROFESSIONAL FOR USABILITY AND USER EXPERIENCE – USER REQUIREMENTS ENGINEERING (CPUX-UR)	Advanced	07.–09.02.2024 04.–06.03.2024 05.–07.06.2024 11.–13.11.2024	04.–06.03.2024 05.–07.06.2024 11.–13.11.2024	
UX 22 3 TAGE € 1.790,-	CERTIFIED PROFESSIONAL FOR USABILITY AND USER EXPERIENCE – DESIGNING SOLUTIONS (CPUX-DS)	Advanced	12.–14.02.2024 13.–15.03.2024 12.–14.06.2024 18.–20.11.2024	13.–15.03.2024 12.–14.06.2024 18.–20.11.2024	
UX 23 3 TAGE € 1.790,-	CERTIFIED PROFESSIONAL FOR USABILITY AND USER EXPERIENCE – USABILITY TESTING AND EVALUATION (CPUX-UT)	Advanced	21.–23.02.2024 18.–20.03.2024 19.–21.06.2024 25.–27.11.2024	18.–20.03.2024 19.–21.06.2024 25.–27.11.2024	



TRAININGS FÜR INNOVATION EVANGELISTS

Als Innovation Evangelist gestalten Sie Digitalisierung und digitale Transformation für Ihr Unternehmen. Sie blicken nach vorn und geben Innovationsprozessen eine Richtung.



„VERY DETAILED HEAD AND SHOULDERS PHOTOGRAPH PORTRAIT OF A FRIENDLY-EUROPEAN „INNOVATION EVANGELIST“ IN BUSINESS ATTIRE WITH A BLUE SKIRT :: CLOSE-UP :: BUSINESSHOOT STYLE :: :: SOFT LIGHT IN THE BACKGROUND :: ALESSION ALBI + GUY AROCH + ALYSSA MONKS :: HYPERDETAILED, MAXIMALIST INTRICATELY DETAILED, HYPERREALISTIC, DSLR, HDR, STOCK PHOTO, 64 MEGAPIXELS, COMPOSITE PHOTOGRAPH, BOKEH, SHARP FOCUS“

Dieses KI-Bild (SDXL) wurde von Eypics.ai mit dem Tool Nightcafe Creator erstellt.



Ob die Rolle in Ihrer Organisation nun Innovation Evangelist, Innovationsmanager, CIO oder anders heißt: Sie sitzen am Puls der Zeit. Unabhängig von der konkreten Hierarchieebene, gestalten Sie wesentliche Prozesse und Technologieentscheidungen. Dabei haben Ihre Entscheidungen oft Auswirkungen auf viele Jahre oder gar Jahrzehnte, weil Sie Digitalisierung und digitale Transformation Ihres Geschäftsfelds beeinflussen. Bei alledem ist es nicht einfach, den Überblick zu behalten und sich nicht von Buzzwords treiben zu lassen.

OPERATIVER ZUGANG

Bewusst empfehlen wir in unserem Programm für Innovation Evangelists daher auch Trainings, die auf das ganzheitliche Design von Lösungen ausgerichtet sind und auf der operativen Tagesarbeit aufsetzen. Sie rücken nämlich stark den Kunden und

sein Bedürfnis in den Fokus – dieser Perspektivenwechsel ist die Voraussetzung für nachhaltige Innovation.

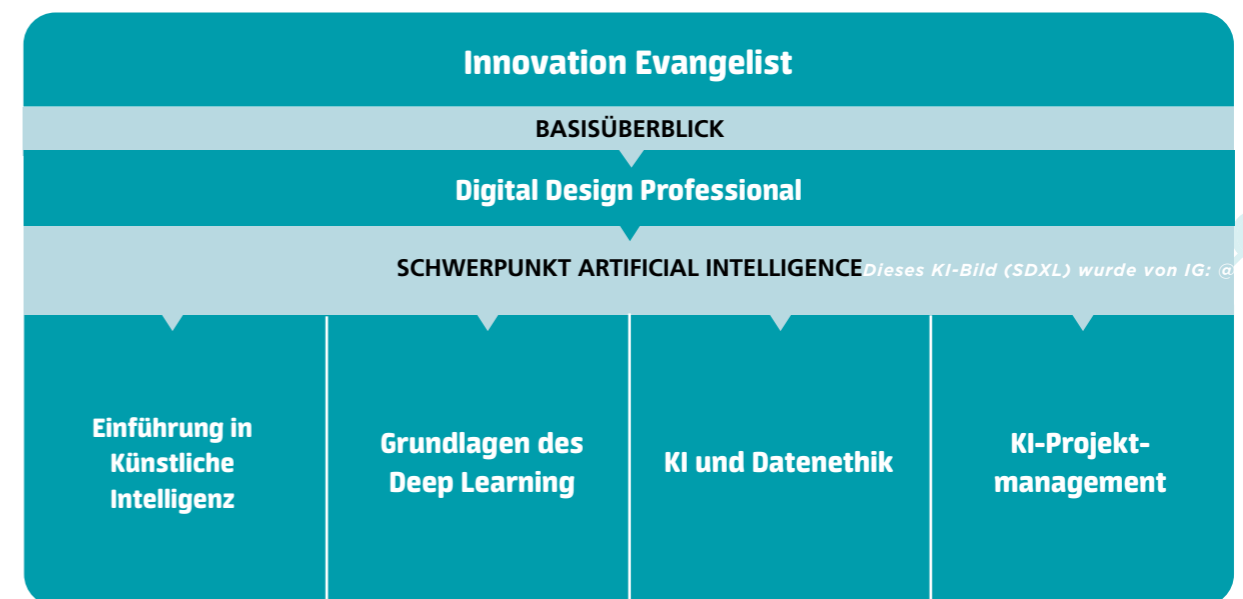
TECHNOLOGIE KENNEN

Unsere Trainings zu Innovationstechnologien versetzen Sie wiederum in die Lage, gut informierte Entscheidungen zu komplexen Technologiethematen zu treffen. Unabhängig davon, ob es um die neuesten Technologien im Infrastrukturbereich oder allgegenwärtige Buzzwords wie „künstliche Intelligenz“ geht – Sie erhalten das Instrumentarium, um die Einsatzmöglichkeiten einer Technologie für Ihr Geschäftsfeld zu beurteilen. Mit unseren Innovationstrainings machen wir zudem die Erfahrung aus zahlreichen Innovationsprojekten in unterschiedlichen Branchen und das fundierte Technologiewissen unserer Berater für Sie nutzbar.



„Erfolgreiche Digitalisierung ist immer eine Kombination aus fundiertem Fachwissen, visionärem Weitblick und guten Bedingungen – und der richtigen Gelegenheit.“

Wolfgang Hiermann, Gründer & CEO





Dieses KI-Bild (SDXL) wurde von IG: a

it de



BASISÜBERBLICK

Um innovative Lösungen zu designen, benötigen Sie einen guten Überblick über Technologien sowie das Werkzeug, um solche Lösungen gut zu beschreiben.

KURS-DATEN	TITEL	LEVEL	DE	EN	
IT 30 3 TAGE € 1.190,-	DIGITAL DESIGN PROFESSIONAL	Foundation	29.-31.01.2024 11.-13.03.2024 16.-18.09.2024 04.-06.11.2024	29.-31.01.2024 16.-18.09.2024	

NEU TRAININGS ZU KI

Der Einsatz von KI für Ihr Unternehmen ist auch eine große Qualifizierungsaufgabe. Genau dafür haben wir eine Reihe von Trainings entwickelt, um ihr Business zukunftsfähig zu machen!

KURS-DATEN	TITEL	LEVEL	DE	EN	
IT 10 1 TAG € 890,-	EINFÜHRUNG IN KÜNSTLICHE INTELLIGENZ	Foundation	12.02.2024 17.04.2024 19.06.2024 28.11.2024	12.02.2024 19.06.2024	
IT 11 2 TAGE € 1.390,-	GRUNDLAGEN DES DEEP LEARNING	Foundation	13.-14.02.2024 18.-19.04.2024 20.-21.06.2024 28.-29.11.2024	13.-14.02.2024 20.-21.06.2024	
IT 12 1 TAG € 890,-	KI UND DATENETHIK	Foundation	13.02.2024 18.04.2024 20.06.2024 29.11.2024	13.02.2024 20.06.2024	
IT 13 1 TAG € 890,-	KI-PROJEKTMANAGEMENT	Foundation	14.02.2024 19.04.2024 21.06.2024 29.11.2024	14.02.2024 21.06.2024	



VERÄNDERUNGSMOTOR TECHNOLOGIE: KI-EINSATZ IM SOFTWARE-ENGINEERING

Der technologische Wandel erweist sich oft als Veränderungsmotor für Arbeitsweisen und Organisationsformen. Ein Blick auf mögliche Auswirkungen der KI auf die Softwarebranche.

Die digitale Transformation schreitet in rasantem Tempo voran, und mit ihr die Notwendigkeit, die Softwareentwicklung zu optimieren und effizienter zu gestalten. Eine der Schlüsseltechnologien dafür ist die künstliche Intelligenz (KI) - sie wirkt sich auf Arbeitsformen, Organisationsformen und letztlich auch die Kultur in Unternehmen aus.

Code-Review und Qualitätssicherung: Jeder Entwickler kennt die Herausforderungen, die mit Code-Reviews verbunden sind. KI-Systeme können kontinuierlich Code überprüfen, potenzielle Fehler identifizieren und Best Practices empfehlen. Dies ergänzt menschliche Review-Prozesse und trägt zur Reduzierung von Fehlern bei.


NEUE WERKZEUGE & ARBEITSFORMEN

Automatisierte Code-Generierung: Stellen Sie sich vor, anstatt Code Zeile für Zeile zu schreiben, könnten Sie Ihre Anforderungen in natürlicher Sprache formulieren, und eine KI würde den entsprechenden Code generieren. Modelle wie OpenAI's GPT-4 sind bereits in der Lage, einfache Programmieraufgaben basierend auf natürlichen Sprachanfragen zu erfüllen. Dies kann die Entwicklungszeit stark verkürzen und die Codequalität verbessern.

Optimierung und Testautomatisierung: KI kann nicht nur dabei helfen, effizienteren Code zu schreiben, sondern auch Tests zu automatisieren. Statt manuell Testszenarien zu erstellen, können KI-Modelle basierend auf dem vorhandenen Code automatisch Testfälle generieren und ausführen.

Effektives Projektmanagement Eine der größten Herausforderungen im Software-Engineering ist die Ressourcenallokation. Wie lange wird die Entwicklung eines Features dauern? ▶

SIE KÖNNEN DIESE TRAININGS AUCH MITEINANDER ZU EINER INHOUSE-SCHULUNG NACH IHREN SCHWERPUNKTEN KOMBINIEREN!

Ausführliche Trainingsbeschreibungen auf spiritinprojects.com 



Welche Ressourcen werden benötigt? Durch die Analyse historischer Daten kann KI Entwicklungszeiten präziser vorhersagen und die Zuweisung von Ressourcen optimieren.

Personalisierte Schulungen KI kann den Bildungsbedarf jedes Entwicklers individuell erkennen und maßgeschneiderte Lernpfade vorschlagen. Dies ermöglicht es die Qualität und Effizienz des gesamten Teams kontinuierlich zu steigern.

ÄNDERUNGEN IN DER ORGANISATION UND ZUSAMMENARBEIT

Der Schwerpunkt in der Zusammenarbeit von Teams wird auf Flexibilität, Lernbereitschaft und einer stärkeren Ausrichtung auf Innovation und Kundenzufriedenheit liegen. Die Unternehmen, die diese Veränderungen am besten bewältigen, werden wettbewerbsfähiger und in der Lage sein, die Chancen der KI-Revolution optimal zu nutzen.

Integration von KI im Arbeitsprozess Teams werden vermehrt mit KI-Systemen zusammenarbeiten, um Aufgaben effizienter zu erledigen. Dies erfordert eine Anpassung an die Integration von KI in den Entwicklungsprozess. Entwickler werden KI-Systeme als Werkzeuge zur Unterstützung nutzen und lernen, wie sie am besten von diesen profitieren können. Die Zusammenarbeit zwischen Mensch und Maschine wird zur Norm.

Skills - Entwicklung agiler Fähigkeiten Mitarbeiter müssen flexibler sein und sich schnell an neue Technologien und Tools anpassen können, da sich KI-Systeme und -Technologien dynamisch und schnell weiterentwickeln. Mitarbeiter müssen möglicherweise neue Fähigkeiten und Kenntnisse erwerben,

um KI effektiv nutzen zu können, sei es im Bereich Machine Learning, Datenanalyse oder der Nutzung von KI-Entwicklungstools.

Veränderung von Rollen und Aufgaben Es entstehen innerhalb der Organisation neue Rollen, die sich auf KI spezialisieren, wie z.B. KI-Architekten, Datenwissenschaftler oder KI-Ethikbeauftragte. Gleichzeitig können bestimmte Aufgaben, die bisher von Menschen durchgeführt wurden, wie das Schreiben von Code oder das Testen von Software, stärker automatisiert werden. Mitarbeiter werden sich (wie auch in bisherigen Digitalisierungswellen) nach und nach auf komplexere Aufgaben konzentrieren. Die Weiterentwicklung und Höherqualifizierung des bestehenden Personals wird damit eine zentrale Change-Aufgabe.

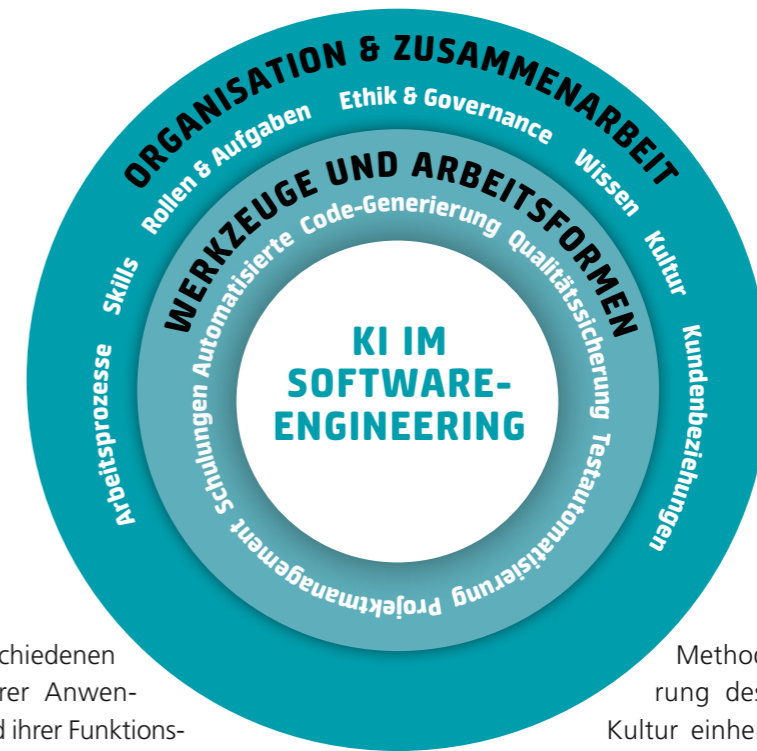
Ethik und Governance

Eine Organisation, die künstliche Intelligenz (KI) einsetzt, muss klare Richtlinien zur Ethik und Governance entwickeln. Diese Richtlinien sind entscheidend, um sicherzustellen, dass die Nutzung von KI die Werte der Organisation und die Interessen aller relevanten Interessensgruppen berücksichtigt - Stichworte dazu sind Transparenz, Datenschutz, Fairness und Sicherheit. Die Einhaltung ethischer und rechtlicher Standards sollte überwacht und die Mitarbeiter entsprechend geschult werden. Eine transparente Kommunikation mit Kunden über den Einsatz von KI ist ebenfalls wichtig.

Wissensaufbau und -transfer Wissen über den effektiven Einsatz von KI muss innerhalb der Organisation geteilt und verbreitet werden, um sicherzustellen, dass alle Mitarbeiter von den neuen Technologien profitieren können. Die Mitarbeiter in einem Unternehmen müssen ein grundlegendes Verständnis für KI-Technologien entwickeln. Dies beinhaltet die

Der Einsatz von KI in der Softwareentwicklung wird die Art und Weise, wie Menschen zusammenarbeiten und welche Rollen sie in Organisationen einnehmen, grundlegend verändern.

**Karl Schott,
Gründer & CEO**



Kenntnis der verschiedenen Arten von KI, ihrer Anwendungsbereiche und ihrer Funktionsweise. Darüber hinaus erfordert der Einsatz von KI in einem Unternehmen spezifisches Domänenwissen über die Geschäftsprozesse und Ziele des Unternehmens. Dies ist entscheidend, um relevante Daten zu identifizieren, Modelle zu validieren und die Ergebnisse in die Geschäftsstrategie zu integrieren. Unternehmen müssen darüber hinaus in den Aufbau von Datenwissen investieren. Dies beinhaltet die Sammlung, Bereinigung und Organisation von Datenquellen, um qualitativ hochwertige Datensätze für KI-Anwendungen zu erstellen.

Schließlich ist die kontinuierliche Weiterbildung und Anpassung von entscheidender Bedeutung. Da sich KI-Technologien ständig weiterentwickeln, müssen Mitarbeiter und das Unternehmen als Ganzes auf dem neuesten Stand bleiben. Dies erfordert Schulungen, den Austausch von Best Practices und die Bereitschaft, neue Erkenntnisse und Technologien in den Arbeitsablauf zu integrieren.

Kultureller Wandel Die Einführung von KI erfordert oft einen kulturellen Wandel, bei dem Mitarbeiter Offenheit für neue Ideen und Technologien zeigen müssen, um die Transformation erfolgreich zu gestalten. Im Zuge der Beschleunigung technologischer Innovation müssen sich auch Organisationen öffnen und vorhandene Potentiale besser nutzen.

Agile Organisationen kommen mit diesem Change schneller zurecht und können Trends besser zu ihrem Nutzen aufnehmen. Hierarchische Organisationen stehen vor der Herausforderung, dass agile

Methoden mit einer Änderung des Mindsets und der Kultur einhergehen, was die Zusammenarbeit und Entscheidungsfindung radikal verändert.

Kundenorientierung und Kundenbeziehungen

Unternehmen werden KI nutzen, um Software stärker an die Bedürfnisse ihrer Kunden anzupassen und mit ihnen direkter zu interagieren. Dies erfordert eine stärkere Kundenorientierung und die Fähigkeit, Kundenrückmeldungen in die Produktentwicklung zu integrieren.

FAZIT: DIE CHANCE KI NUTZEN

Die Integration von KI in den Software-Entwicklungsprozess bietet unzählige Vorteile, von der Automatisierung routinemäßiger Aufgaben bis hin zur Personalisierung der Weiterbildung.

Es ist jedoch wichtig zu betonen, dass KI nicht als Ersatz für menschliche Fachkenntnisse und Intuition gesehen werden sollte, sondern vielmehr als ein Werkzeug, das Softwareentwickler in ihrer Arbeit unterstützt. Durch die Kombination menschlicher Kreativität mit der Leistungsfähigkeit der KI können wir eine neue Ära des Software-Engineerings einläuten, die produktiver, effizienter und innovativer ist als je zuvor. ●



Karl Schott, Gründer & CEO

Karl Schott befasst sich mit Digitalisierung, neuen Technologien und digitaler Transformation.



TRAININGS FÜR SCRUM MASTERS

Im agilen Umfeld begleiten Sie Projekte, Vorhaben und Teams. Dafür benötigen Sie einen klaren Blick für das Produkt, die Anforderungen und die verwendeten Technologien.



„VERY DETAILED HEAD AND SHOULDERS PHOTOGRAPH PORTRAIT OF A SMILING AFRICAN-EUROPEAN „SCRUM MASTER“ IN BUSINESS ATTIRE, BUSINESSHOOT STYLE IN AN OFFICE WITH DYNAMIC EMPLOYEES, FULL BODY SHOT, ACCENT LIGHTING, DETAILED ASIAN EYES, (ARCHED BACK:1.2), BLACK HAIR, (LIGHT BROWN SKIN:2), BOKEH, SHARP FOCUS“

Dieses KI-Bild (SDXL) wurde von IG: @epics.ai mit dem Tool NightCafe.Creator erstellt.



Im agilen Umfeld sind die Entscheidungszyklen sehr schnell. Als Scrum Master benötigen Sie daher ein umfassendes Bild über den gesamten Zyklus des Produkts – von der Anforderung über die technische Umsetzung bis hin zum Testen.

Rolle des Projektmanagers oder Scrum Master schon Erfahrung gesammelt haben beziehungsweise Ihr Wissen auch zertifizieren möchten.

ERGÄNZENDE SKILLS

Unser Trainingsprogramm fokussiert darauf, Sie in den unterschiedlichen Bereichen des agilen Entwicklungsprozesses mit den benötigten Kompetenzen auszustatten. // Damit können Sie sich persönlich weiterentwickeln oder entsprechende Ressourcen fachkundig und auf Augenhöhe steuern.



Agilität ist eine Kombination aus Fachwissen, Mindset und mutiger, gelebter Praxis.

Nikolas Stanglmeier, Berater

Spezielle Skills aus den Bereichen Agiles Softwaretesten und Requirements Engineering sind eine sinnvolle Ergänzung für Scrum Masters oder Product Owners, die sich weiterentwickeln möchten – hier können Sie gezielt Kompetenzen erweitern. Immer wichtiger für große Unternehmen wird das Thema Scaled Agile, für das Sie sowohl im Bereich Projekt-

management als auch Anforderungsanalyse vertiefende Trainings finden.

Scrum Masters		
Projektmanagement	Software Testing	Requirements Engineering
BASIS	BASIS	SCHNUPPERKURS
Agiles Projektmanagement		REQUIREMENTS ENGINEERING @Agile Primer
SKALIERUNG		ADVANCED
Arbeiten mit Scaled Agile Frameworks	Agiles Softwaretesten	REQUIREMENTS ENGINEERING @Agile Advanced Level

AGILES PROJEKTMANAGEMENT

KURS-DATEN	TITEL	LEVEL	DE	EN	
AG 12 3 TAGE € 1.490,-	AGILES PROJEKTMANAGEMENT	Advanced	24. – 26.04.2024 24. – 26.06.2024 23. – 25.09.2024 13. – 15.11.2024	24. – 26.04.2024 23. – 25.09.2024 13. – 15.11.2024	
AG 30 2 TAGE € 1.090,-	ARBEITEN MIT SCALED AGILE FRAMEWORKS (SAFe, LeSS, SaS, NEXUS)	Advanced	15. – 16.02.2024 11. – 12.04.2024 10. – 11.06.2024 19. – 20.09.2024 21. – 22.11.2024	11. – 12.04.2024 19. – 20.09.2024 21. – 22.11.2024	

AGILES ANFORDERUNGSMANAGEMENT

KURS-DATEN	TITEL	LEVEL	DE	EN	
AG 10 2 TAGE € 990,-	REQUIREMENTS ENGINEERING @AGILE PRIMER	Foundation	19. – 20.02.2024 15. – 16.04.2024 03. – 04.06.2024 17. – 18.10.2024	19. – 20.02.2024 03. – 04.06.2024	
AG 20 3 TAGE € 1.690,-	REQUIREMENTS ENGINEERING @AGILE ADVANCED LEVEL	Advanced	04. – 06.03.2024 22. – 24.04.2024 12. – 14.06.2024 28. – 30.10.2024 13. – 15.11.2024 04. – 06.12.2024	04. – 06.03.2024 12. – 14.06.2024 28. – 30.10.2024 13. – 15.11.2024	

AGILES SOFTWARETESTEN

KURS-DATEN	TITEL	LEVEL	DE	EN	
QM 20 2 TAGE € 975,-	AGILE TESTER	ISTQB® Certified Tester Foundation Level	Termine auf Anfrage oder laufend aktualisiert auf spiritinprojects.com		



SKALIERUNGSFRAMEWORKS IM AGILEN UMFELD: WAS SIE ALS IT-LEITER WISSEN SOLLTEN

Die agile Methodik hat zweifellos die Landschaft der Softwareentwicklung geprägt. Doch wenn Sie vor der Aufgabe stehen, Agilität in Ihrer Abteilung oder im gesamten Unternehmen zu skalieren, könnten Sie sich fragen: „Welches Framework passt zu uns?“ Die Erfahrungen variieren je nach Organisation, Kultur, Art des Projekts und der gewählten Implementierung. Hier sind einige allgemeine Erfahrungen und Erkenntnisse, die Unternehmen mit verschiedenen Skalierungsframeworks gemacht haben:

SCALED AGILE FRAMEWORK (SAFe)

Dieses Framework bietet eine strukturierte Vorgehensweise, die in großen Organisationen oft geschätzt wird. Doch Vorsicht: Obwohl SAFe klare Rollen und Rituale liefert, empfinden es manche Teams als übermäßig bürokratisch. Es könnte also sein, dass Sie Anpassungen vornehmen müssen, um es in Ihre Unternehmenskultur zu integrieren.

LARGE SCALE SCRUM (LeSS)

Wenn Sie den Charme und die Einfachheit von Scrum beibehalten möchten, selbst in großem Maßstab, könnte LeSS das Richtige für Sie sein. Beachten Sie jedoch, dass seine minimalistische Herangehensweise nicht jedem in Ihrem Unternehmen zusagen könnte, insbesondere wenn sie nach einer detaillierteren Struktur suchen.

DISCIPLINED AGILE DELIVERY (DAD)

Dieser flexible Ansatz berücksichtigt den gesamten Softwarelifecycle. Seine Anpassungsfähigkeit kann

ein Segen sein, aber stellen Sie sicher, dass Sie klare Richtlinien für Ihr Team haben, um nicht in Unklarheiten zu versinken.

Einige Schlüsselerkenntnisse, die wir aus unserer Beratungstätigkeit erkannt haben:

1) Anpassungsfähigkeit ist Ihr bester Freund:

Kein Framework wird perfekt zu Ihrem Team passen. Seien Sie bereit, Anpassungen vorzunehmen, die Ihrem Team und Ihrer Kultur entsprechen.

2) Die Kultur zählt:

Ein echtes agiles Mindset sollte gefördert werden. Wenn Sie dies nicht tun, werden selbst die besten Frameworks nicht die gewünschten Ergebnisse liefern.

3) Ihre Rolle als Führungskraft ist entscheidend:

Ihr Engagement und Ihre Unterstützung sind unerlässlich für erfolgreiche agile Transformation.

Agile Ansätze können (und sollten oft auch) in großen Softwareprojekten eingesetzt werden, aber dies erfordert eine sorgfältige Planung, Anpassung, die Wahl des richtigen Skalierungsframeworks und eine starke organisatorische Unterstützung. ●



Wolfgang Rauscher, Berater

Wolfgang Rauscher ist erfahrener Projektmanager und Experte für agile Methoden und RE.

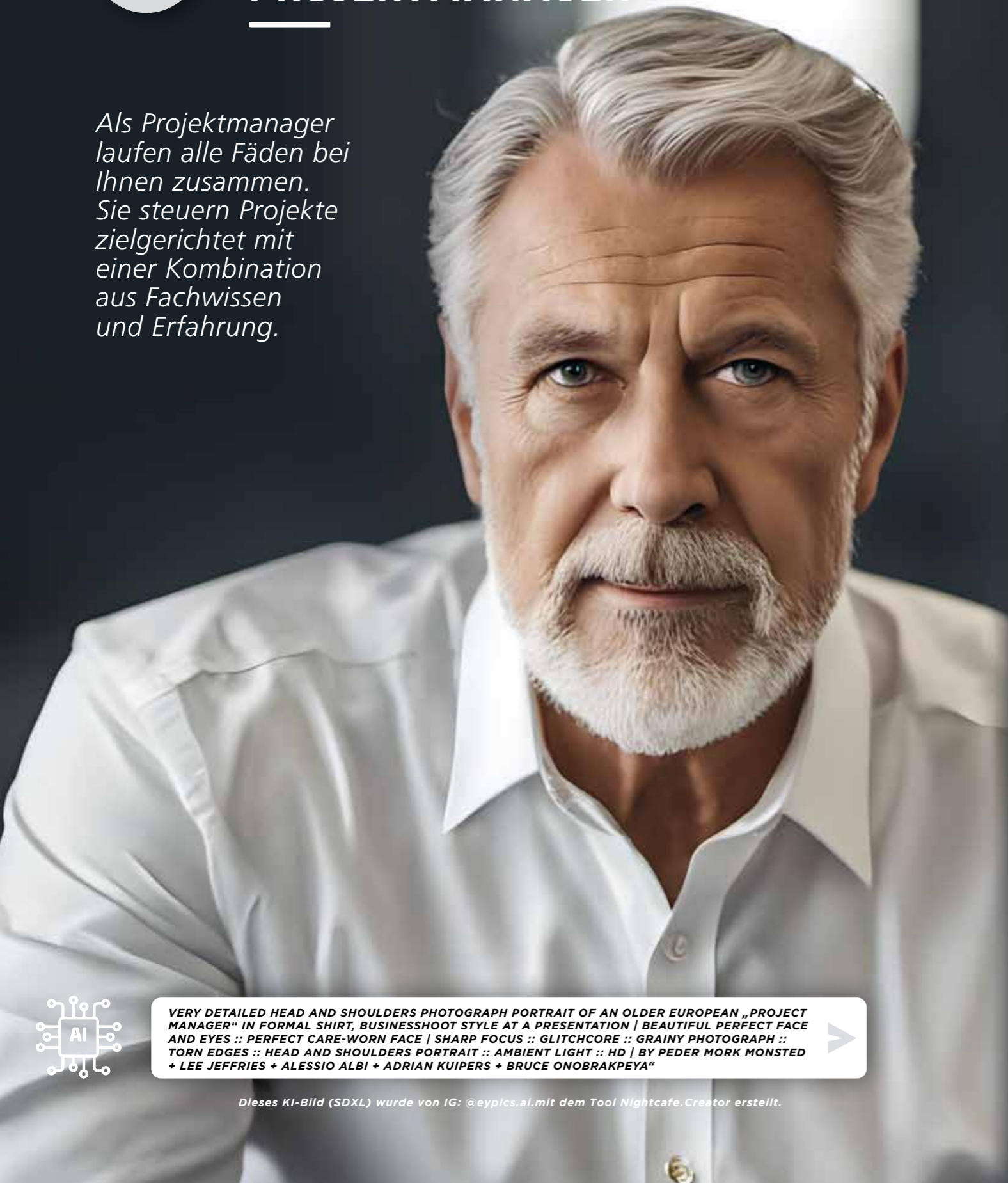
Ausführliche Trainingsbeschreibungen auf spiritinprojects.com





TRAININGS FÜR PROJEKTMANAGER

Als Projektmanager laufen alle Fäden bei Ihnen zusammen. Sie steuern Projekte zielgerichtet mit einer Kombination aus Fachwissen und Erfahrung.



VERY DETAILED HEAD AND SHOULDERS PHOTOGRAPH PORTRAIT OF AN OLDER EUROPEAN „PROJECT MANAGER“ IN FORMAL SHIRT, BUSINESSHOOT STYLE AT A PRESENTATION | BEAUTIFUL PERFECT FACE AND EYES :: PERFECT CARE-WORN FACE | SHARP FOCUS :: GLITCHCORE :: GRAINY PHOTOGRAPH :: TORN EDGES :: HEAD AND SHOULDERS PORTRAIT :: AMBIENT LIGHT :: HD | BY PEDER MORK MONSTED + LEE JEFFRIES + ALESSIO ALBI + ADRIAN KUIPERS + BRUCE ONOBRAKPEYA

Dieses KI-Bild (SDXL) wurde von IG: @eypics.ai mit dem Tool Nightcafe.Creator erstellt.



Als Projektmanager sind Erfahrung und fundiertes Fachwissen zentrale Kompetenzen, um Projekte erfolgreich zu steuern. Unser Trainingsprogramm richtet sich im Bereich Projektmanagement vor allem an Projektmanager mit Praxiserfahrung beziehungsweise bestehender Basiszertifizierung.

FACHLICHE VERTIEFUNG

Die Komplexität von Projekten tritt meist dann zutage, wenn Steuerungsbedarf besteht – etwa bei Claims, Changes oder bei der Bewertung von Risiken. In diesen Bereichen bieten wir Trainings, in denen Sie von der Projekterfahrung und der Fachkompetenz unserer Berater profitieren. Auch für Schätzprozesse und Controllings finden Sie vertiefende Trainings. Hier erhalten Sie praxiserprobtes Wissen und konkrete Tipps, um Ihre Projekte besser zu steuern. Der Fokus liegt dabei auf der Vermittlung eines fundierten Methodenwissens und klaren Aussagen zur Anwendbarkeit.

ENTERPRISE-UMFELD

Mit der Größe von Organisationen nimmt auch die Komplexität der Abhängigkeiten von Anforderun-

gen und Projekten untereinander zu. Um mit diesen Abhängigkeiten besser umgehen zu können, können Sie in einem Training zu Demand- und Portfoliomanagement praxisnahes Wissen erwerben und Ihre Fachkompetenz erweitern.

HERAUSFORDERUNG AGILITÄT

Vor agilen Methoden kann sich heute niemand mehr verschließen. Kaum ein Unternehmen kommt ausschließlich mit klassischem Projektmanagement aus. Für Projektmanager ist es daher besonders wichtig, auch agile Methoden und das dahinterliegende Mindset zu verstehen und anwenden zu können. Sie können Ihre Kenntnis des agilen Projektmanagements auch international zertifizieren lassen.

Einen Schritt weiter führt das Konzept von „Scaled Agile“, bei dem agile Methoden auf ein gesamtes Unternehmensumfeld skaliert werden. Unterschiedliche Frameworks bieten dafür Werkzeuge und Hilfsmittel an – diese lernen Sie in unserem Training kennen und anzuwenden, auch hier unterfüttert mit Erfahrungen aus der Praxis der Beratungstätigkeit von Spirit in Projects.


Projektmanager mit Praxiserfahrung bzw. Basiszertifizierung		
FACHLICHE VERTIEFUNG	ENTERPRISE-UMFELD	AGILES PROJEKTMANAGEMENT
Claim & Changemanagement		
Risikomanagement	Demand- und Portfoliomanagement	Agiles Projektmanagement
Projektcontrolling		Arbeiten mit Scaled Agile Frameworks
Schätzen und planen	KI-Projektmanagement	



FACHLICHE VERTIEFUNG

KURS-DATEN	TITEL	LEVEL	DE	EN	
PM 23 1 TAG € 690,-	RISIKOMANAGEMENT IN IT-PROJEKTEN	Advanced	12.03.2024 21.05.2024 24.06.2024 01.10.2024	12.03.2024 01.10.2024	
PM 24 1 TAG € 690,-	SYSTEMATISCHES UND EFFIZIENTES PROJEKTCONTROLLING	Advanced	13.03.2024 22.05.2024 25.06.2024 02.10.2024	13.03.2024 02.10.2024	
PM 22 1 TAG € 690,-	SCHÄTZEN UND PLANEN VON IT-PROJEKTEN	Advanced	11.03.2024 23.05.2024 26.06.2024 03.10.2024	11.03.2024 03.10.2024	
PM 25 1 TAG € 690,-	CLAIM- UND CHANGEMANAGEMENT	Foundation	14.03.2024 24.05.2024 27.06.2024 04.10.2024	14.03.2024 04.10.2024	


AGILES PROJEKTMANAGEMENT

KURS-DATEN	TITEL	LEVEL	DE	EN	
AG 12 3 TAGE € 1.490,-	AGILES PROJEKTMANAGEMENT	Advanced	24.–26.04.2024 24.–26.06.2024 23.–25.09.2024 13.–15.11.2024	24.–26.04.2024 23.–25.09.2024 13.–15.11.2024	
AG 30 2 TAGE € 1.190,-	ARBEITEN MIT SCALED AGILE FRAMEWORKS (SAFe, LeSS, SaS, NEXUS)	Advanced	15.–16.02.2024 11.–12.04.2024 10.–11.06.2024 19.–20.09.2024 21.–22.11.2024	11.–12.04.2024 19.–20.09.2024 21.–22.11.2024	

Ausführliche Trainingsbeschreibungen auf spiritinprojects.com



ENTERPRISE-UMFELD

KURS-DATEN	TITEL	LEVEL	DE	EN	
PM 27 2 TAGE € 1.190,-	DEMAND- UND PORTFOLIOMANAGEMENT	Advanced	07.–08.03.2024 02.–03.05.2024 17.–18.06.2024 10.–11.10.2024	07.–08.03.2024 10.–11.10.2024	
IT 13 1 TAG € 890,-	KI-PROJEKTMANAGEMENT	Foundation	14.02.2024 19.04.2024 21.06.2024 29.11.2024	14.02.2024 21.06.2024	

AGILITÄT & RE: EIN LEITFADEN FÜR PM

Projektmanager stehen oft an der Schnittstelle zwischen sich ständig ändernden Marktanforderungen und den technischen Herausforderungen von Entwicklerteams. Das agile Modell verspricht Flexibilität und Anpassungsfähigkeit, während das Requirements Engineering (RE) strukturierte Klarheit bietet. Aber wie balancieren Projektmanager diese beiden Ansätze, um ein effizientes und erfolgreiches Projektmanagement zu gewährleisten?

MODELLBASIERTE ANFORDERUNGSDOKUMENTATION Oft müssen Projektmanager komplexe technische Details und Geschäftsanforderungen miteinander verknüpfen. Die modellbasierte Anforderungsdokumentation, z.B. durch UML-Diagramme, bietet Projektmanagern ein visuelles Werkzeug, um Stakeholdern die Projektvision und -details klar und präzise zu vermitteln.

STRATEGISCHES ROADMAPPING Eine klar definierte Roadmap ist für Projektmanager unerlässlich. Sie ermöglicht es, Milestones festzulegen, Ressourcen zuzuweisen und den Projektfortschritt zu überwachen. In der agilen Welt kann diese Roadmap flexibel bleiben, bietet aber dennoch Struktur und Überblick über die Projekttrichtung.

KUNDENFOKUS IM PROJEKT INTEGRIEREN Projektmanager stehen oft zwischen dem Kunden und

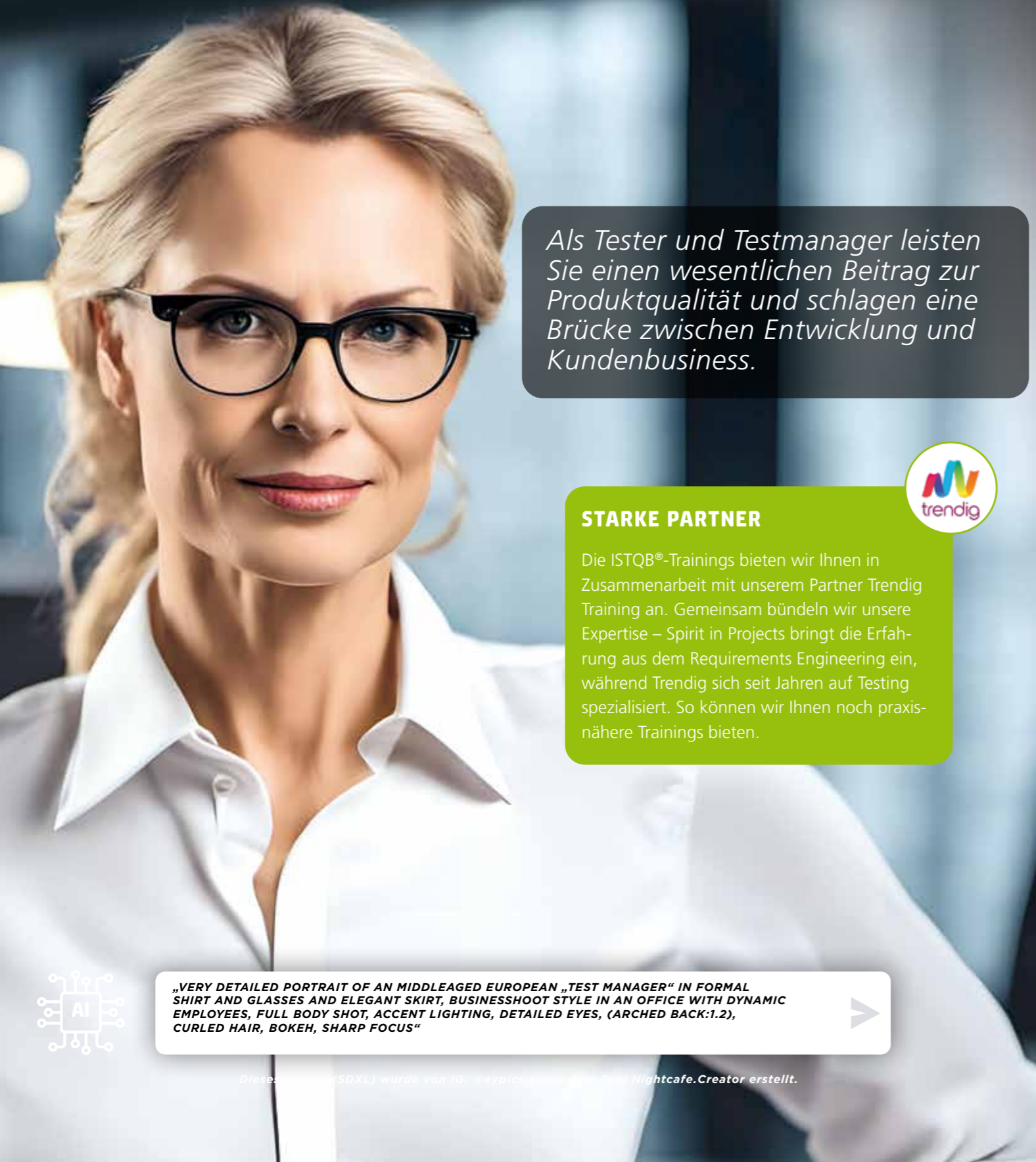
dem Entwicklerteam. Durch die Integration von RE-Techniken wie Stakeholder-Interviews in den agilen Prozess können Projektmanager sicherstellen, dass die Kundenanforderungen korrekt erfasst, interpretiert und umgesetzt werden. Damit wird der Kundenfokus zusätzlich zur Rolle des Product Owners abgesichert.

ITERATIVE ENTWICKLUNG UND KONTINUIERLICHE ÜBERWACHUNG Die iterative Natur der agilen Entwicklung bietet die Möglichkeit, Risiken frühzeitig zu identifizieren, den Fortschritt ständig zu überwachen und gegebenenfalls Korrekturmaßnahmen zu ergreifen. Die Einbindung von RE in jede Iteration gewährleistet, dass die Anforderungen immer aktuell und relevant gehalten werden.

STAKEHOLDER-KOMMUNIKATION OPTIMIEREN Das Verständnis und die Einbindung von RE-Methoden ermöglicht es Projektmanagern, effektiver mit Stakeholdern zu kommunizieren, Erwartungen zu managen und sicherzustellen, dass alle Beteiligten auf dem gleichen Stand sind. Für Projektmanager bietet die Verbindung von agilem Softwareengineering und Requirements Engineering ein Set von Werkzeugen und Methoden, um Projekte effizient zu steuern, sowohl Risiken als auch Erwartungen zu managen und Qualitätslösungen zu liefern, die den Anforderungen der Stakeholder gerecht werden. ●



TRAININGS FÜR TESTMANAGER & TESTER



Als Tester und Testmanager leisten Sie einen wesentlichen Beitrag zur Produktqualität und schlagen eine Brücke zwischen Entwicklung und Kundenbusiness.

STARKE PARTNER
Die ISTQB®-Trainings bieten wir Ihnen in Zusammenarbeit mit unserem Partner Trendig Training an. Gemeinsam bündeln wir unsere Expertise – Spirit in Projects bringt die Erfahrung aus dem Requirements Engineering ein, während Trendig sich seit Jahren auf Testing spezialisiert. So können wir Ihnen noch praxisnähere Trainings bieten.



„VERY DETAILED PORTRAIT OF AN MIDDLEAGED EUROPEAN „TEST MANAGER“ IN FORMAL SHIRT AND GLASSES AND ELEGANT SKIRT, BUSINESSHOOT STYLE IN AN OFFICE WITH DYNAMIC EMPLOYEES, FULL BODY SHOT, ACCENT LIGHTING, DETAILED EYES, (ARCHED BACK:1.2), CURLLED HAIR, BOKEH, SHARP FOCUS“

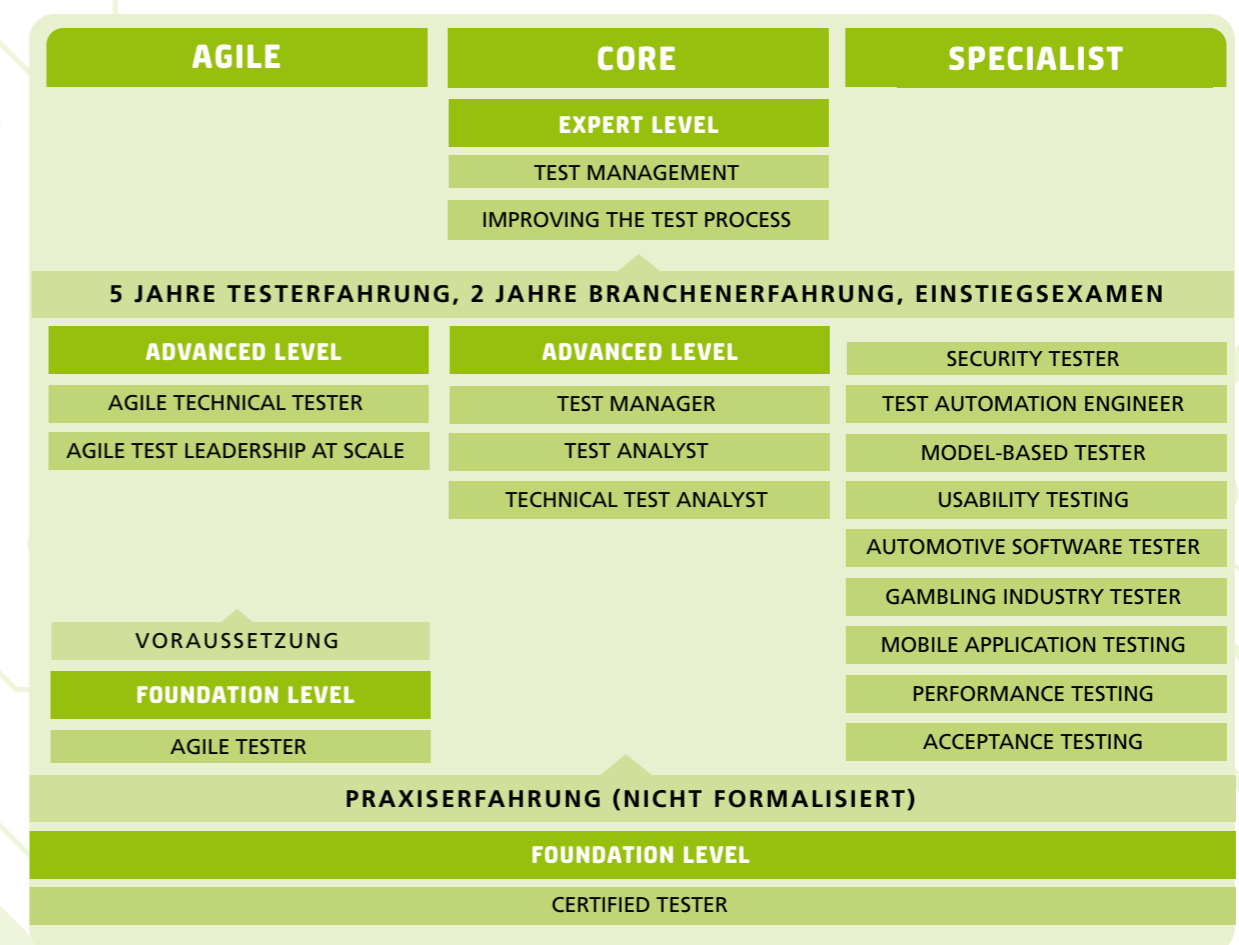
Diese Illustration (SDXL) wurde von IG: weyplace mit dem Tool Nightcafe.Creator erstellt.

AUSBILDUNGSWEGE FÜR QUALITÄTSMANAGER



Das International Software Testing Qualifications Board (ISTQB®) wurde 2002 gegründet und ist eine gemeinnützige Zertifizierungsstelle für Softwaretester, die sich aus ehrenamtlich agierenden Expertengremien zusammensetzt. Sie hat das Ziel, eine standardisierte Ausbildung für professionelle Softwaretester zu erarbeiten. Das vom ISTQB® entwickelte Testerschema ist mit über 750.000 Zertifizierungen in 129 Ländern eines der erfolgreichsten Qualifikationsschemata weltweit und hat sich weitgehend als Industriestandard durchgesetzt.

Durch eine umfassende Basisausbildung und die darauf aufbauenden Möglichkeiten zur Spezialisierung und/oder Vertiefung decken die Zertifizierungen des ISTQB® Ausbildungspfade für unterschiedliche Berufsprofile und Industriezweige ab. So können Sie Ihr persönliches Skillset perfekt auf Ihre Aufgaben im Unternehmen abstimmen.



QUALITÄTSMANAGEMENT ALS BAUSTEIN FÜR IHRE KARRIERE

Ein praxisnahes und solides Wissen um Qualitätsmanagement im IT-Bereich ist mittlerweile zu einem wichtigen Baustein für eine Karriere in der IT geworden. Daher bieten wir Ihnen ein umfangreiches Portfolio an Ausbildungen und Zertifizierungen. Damit können Sie Ihre erworbenen Qualifikationen nach anerkannten Standards belegen. Bei Fragen zur individuellen Auswahl der für Sie passenden Ausbildung berät Sie das Team von Spirit in Projects gern!



GESAMTER KARRIEREPFAD ZERTIFIZIERT

Alle Trainings auf dieser Doppelseite schließen mit einer international anerkannten Zertifizierung des International Software Testing Qualifications Board (ISTQB®) ab. Die entsprechenden Voraussetzungen für aufeinander aufbauende Trainings und Zertifikate finden Sie in der Übersicht auf Seite 39 oder auf unserer Website spiritinprojects.com!

BASISAUSBILDUNG

KURS-DATEN	TITEL	LEVEL	DE	EN
QM 10 4 TAGE € 1.650,-	ISTQB® CERTIFIED TESTER FOUNDATION LEVEL (VOLLSTÄNDIGER KURS)	ISTQB® Certified Tester Foundation Level	15. – 18.01.2024 17. – 20.06.2024 09. – 12.09.2024	09. – 12.01.2024 19. – 22.02.2024 18. – 21.03.2024 22. – 25.04.2024 03. – 06.06.2024
QM 11 3 TAGE € 1.122,-	ISTQB® CERTIFIED TESTER FOUNDATION LEVEL (KOMPAKTKURS)	ISTQB® Certified Tester Foundation Level	Termine auf Anfrage oder laufend aktualisiert auf spiritinprojects.com	
QM 12 1 TAG € 450,-	EXAM PREPARATION BOOT CAMP FÜR ISTQB® CERTIFIED TESTER FOUNDATION LEVEL	ISTQB® Certified Tester Foundation Level	Termine auf Anfrage oder laufend aktualisiert auf spiritinprojects.com	

AGILES TESTEN

KURS-DATEN	TITEL	LEVEL	DE	EN
QM 20 2 TAGE € 975,-	AGILE TESTER	ISTQB® Certified Tester Foundation Level	Termine auf Anfrage oder laufend aktualisiert auf spiritinprojects.com	

Ausführliche Trainingsbeschreibungen auf spiritinprojects.com



FACHLICHE SPEZIALISIERUNG

KURS-DATEN	TITEL	LEVEL	DE	EN
QM 25 2 TAGE € 1.050,-	AUTOMOTIVE SOFTWARE TESTER	ISTQB® Certified Tester Specialist	Termine auf Anfrage oder laufend aktualisiert auf spiritinprojects.com	
QM 26 2 TAGE € 1.050,-	MOBILE APPLICATION TESTING	ISTQB® Certified Tester Specialist	Termine auf Anfrage oder laufend aktualisiert auf spiritinprojects.com	
QM 30 3 TAGE € 1.320,-	TEST AUTOMATION ENGINEER	ISTQB® Certified Tester Specialist	Termine auf Anfrage oder laufend aktualisiert auf spiritinprojects.com	

ADVANCED LEVEL

KURS-DATEN	TITEL	LEVEL	DE	EN
QM 31 5 TAGE € 2.100,-	TEST MANAGER	ISTQB® Certified Tester Advanced Level	15. – 19.04.2024	05. – 09.02.2024 08. – 12.04.2024 10. – 14.06.2024
QM 32 3 TAGE € 1.320,-	TEST ANALYST	ISTQB® Certified Tester Advanced Level	06. – 08.05.2024	29. – 31.01.2024 01. – 03.07.2024
QM 33 3 TAGE € 1.320,-	TECHNICAL TEST ANALYST	ISTQB® Certified Tester Advanced Level	Termine auf Anfrage oder laufend aktualisiert auf spiritinprojects.com	

**TERMINE AUF ANFRAGE ODER LAUFEND
AKTUALISIERT AUF SPIRITINPROJECTS.COM**



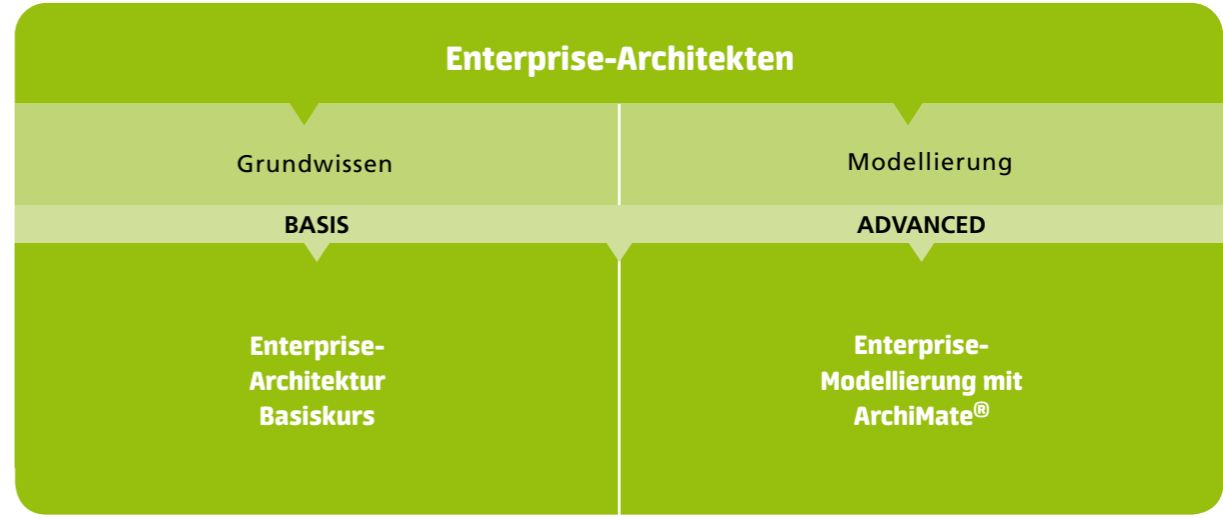
TRAININGS FÜR ENTERPRISE-ARCHITEKTEN

Als Enterprise-Architekt legen Sie wesentliche Parameter der IT-Systeme Ihres Unternehmens fest. Ein Blick auf strategische Innovationstechnologien eröffnet dabei neue Perspektiven.



„VERY DETAILED HEAD AND SHOULDERS PHOTOGRAPH PORTRAIT OF AN OLDER AFRICAN-EUROPEAN „ENTERPRISE ARCHITECT“ IN FORMAL SHIRT :: CLOSE-UP :: BUSINESSHOOT STYLE :: :: COMPUTER OFFICE IN THE BACKGROUND :: ALESSION ALBI + GUY AROCH + ALYSSA MONKS :: HYPERDETAILED, MAXIMALIST INTRICATELY DETAILED, HYPERREALISTIC, DSLR, HDR, STOCK PHOTO, 64 MEGAPIXELS, COMPOSITE PHOTOGRAPH, BOKEH, SHARP FOCUS“

Dieses KI-Bild (SDXL) wurde von IG: @eypics.ai mit dem Tool Nightcafe.Creator erstellt.



GRUNDWISSEN

Im Basiskurs lernen Sie Enterprise Architektur als Grundlage für die Planung der IT-Architektur kennen, ausgerichtet auf die tatsächlichen und strategischen Anforderungen der Geschäftsprozesse des Unternehmens.

KURS-DATEN	TITEL	LEVEL	DE	EN	
EA 30 2 TAGE € 1.290,-	ENTERPRISE-ARCHITEKTUR	Advanced	21.–22.03.2024 28.–29.11.2024	21.–22.03.2024 28.–29.11.2024	

MODELLIERUNG

Zur Darstellung von Enterprise Architekturen existiert mit ArchiMate® eine Modellierungssprache die perfekt auf die Notwendigkeiten der Enterprise-Architektur ausgerichtet ist und zielgenaue Darstellungen der Analysen ermöglicht.

KURS-DATEN	TITEL	LEVEL	DE	EN	
EA 35 2 TAGE € 1.290,-	ENTERPRISE-MODELLIERUNG MIT ARCHIMATE®	Advanced	02.–03.05.2024 09.–10.12.2024	02.–03.05.2024 09.–10.12.2024	

Ausführliche Trainingsbeschreibungen auf spiritinprojects.com

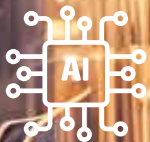


TRAININGS FÜR SYSTEM- & SOFTWAREARCHITEKTEN

Als System- oder Softwarearchitekt bestimmen Sie wesentliche Parameter in der Softwareentwicklung Ihres Unternehmens mit. Fundierte Kenntnisse sind dabei das A und O.

Softwarearchitekten

Grundwissen	Modellierung	fachliche Vertiefung
BASIS	BASIS	SPEZIALWISSEN
Software Architektur Grundlagen	UML® Fundamental	Eingebettete Systeme
	ADVANCED	
	UML® Intermediate	



„PORTRAIT OF A SMILING SYSTEM AND SOFTWARE ARCHITECT IN BUSINESS ATTIRE :: CLOSE-UP :: BUSINESSHOOT STYLE :: RELAXED POSTURE :: COMPUTER OFFICE IN THE BACKGROUND :: ALESSION ALBI + GUY AROCH + ALYSSA MONKS + JOVANA RIKALO + PETER LINDBERGH + JAMES JEAN:: HYPERDETAILED, MAXIMALIST INTRICATELY DETAILED, HYPERREALISTIC, DSLR, HDR, STOCK PHOTO, 64 MEGAPIXELS, COMPOSITE PHOTOGRAPH“

Dieses KI-Bild (SDXL) wurde von IG: @eypics.ai mit dem Tool Nightcafe.Creator erstellt.

GRUNDWISSEN

KURS-DATEN	TITEL	LEVEL	DE	EN	
AR 10 3 TAGE € 1.490,-	SOFTWAREARCHITEKTUR GRUNDLAGEN	Foundation	03.-05.06.2024 16.-18.12.2024	03.-05.06.2024 16.-18.12.2024	

MODELLIERUNG

KURS-DATEN	TITEL	LEVEL	DE	EN	
AR 15 3 TAGE € 1.590,-	UML®-OCUP™ FUNDAMENTAL DER OMG®	Foundation	12.-14.06.2024 09.-11.12.2024	12.-14.06.2024 09.-11.12.2024	
AR 25 3 TAGE € 1.590,-	UML®-OCUP™ INTERMEDIATE DER OMG®	Advanced	17.-19.06.2024 25.-27.11.2024	17.-19.06.2024 25.-27.11.2024	

FACHLICHE VERTIEFUNG

KURS-DATEN	TITEL	LEVEL	DE	EN	
AR 30 2 TAGE € 1.190,-	EINGEBETTETE SYSTEME	Advanced	10.-11.06.2024 19.-20.12.2024	10.-11.06.2024 19.-20.12.2024	

Ausführliche Trainingsbeschreibungen auf spiritinprojects.com



IHR PARTNER FÜR DEN NÄCHSTEN KARRIERESCHRITT

Spirit in Projects führt für Sie Erfahrungen aus der Beratung, dem Training und dem Innovationsmanagement zusammen und bietet damit einen Rundumansatz für Ihren individuellen Erfolg.

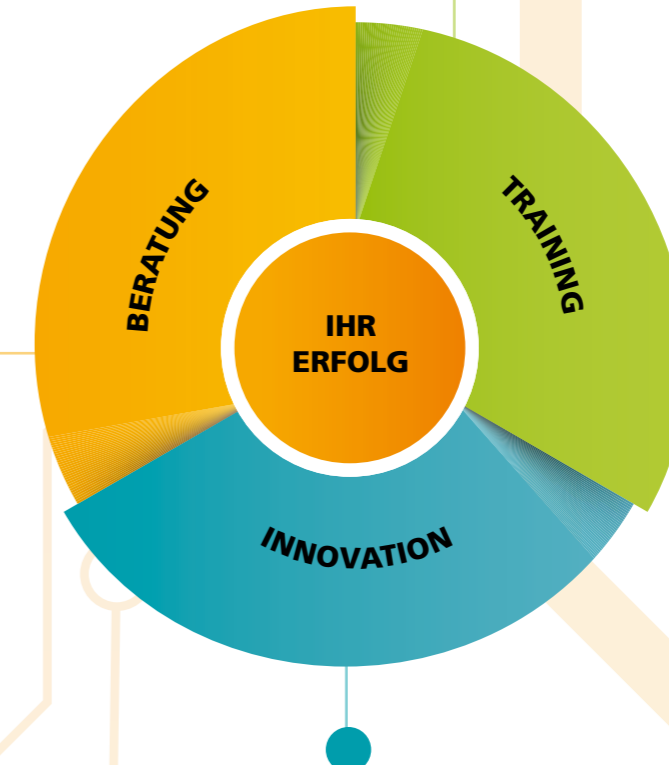
Spirit in Projects schließt die Lücke zwischen Business und IT, um die Visionen und Ideen unserer Kunden in die Tat umzusetzen. Wir erreichen dies gemeinsam mit unseren Kunden durch den Einsatz der besten Methoden der Analyse, der Architektur, der Planung und des Qualitätsmanagements von IT-Vorhaben.

Die Berater von Spirit in Projects unterstützen Organisationen in ihrem Fachbereich und in der IT, um ein herausragendes Ergebnis in der Zusammenarbeit zu erzielen. Denn bei Vorhaben aller Art geht es immer auch darum, Menschen und ihr Wissen zu vernetzen.

Bei Spirit in Projects führen wir das in Projekten gesammelte Fachwissen aus verschiedenen Domänen zusammen und strukturieren als Berater Geschäftsprozesse in vielfältigen Branchen. Um den langfristigen Erfolg unserer Beratung sicherzustellen, ist uns die Weitergabe von Know-how ein wichtiges Anliegen.

BERATUNG Wir analysieren und beraten unabhängig und methodenorientiert. Die erarbeiteten Strategien und Umsetzungspläne stellen wir nachvollziehbar dar und übernehmen durch die Umsetzungsbegleitung auch Ergebnisverantwortung.

TRAINING Unsere Trainings vermitteln Praxiserfahrung, mit der wir die Eigenverantwortung und Unabhängigkeit unserer Kunden stärken. Alle unsere Trainer sind auch Berater und leben täglich die Einheit von Theorie und Praxis.



INNOVATION Für uns ist IT ein Raum von Möglichkeiten. Das bringt auch Unsicherheit mit sich. Als Ingenieure verfolgen wir auch bei neuen und rasanten Entwicklungen den langfristigen Nutzen für unsere Kunden mit guter Planung und Weitblick.

Ausbildungspfade für RE und BA
Spirit in Projects entwickelt eigene Ausbildungspfade für Businessanalyse und Requirements Engineering (BARE) zur besseren Orientierung für Teilnehmer und HR-Experten.

Vergrößerung des Wiener Standorts
Aufgrund des großen Bedarfs wird in Wien ein 470 Quadratmeter großes modernes Büro mit Trainingszentrum eingerichtet.

Schwerpunktsetzung KI
Unsere Begeisterung und Erfahrung für das Innovationsthema KI geben wir in Trainings und Projekten weiter.

mehr als 20 Jahre Erfahrung

Gründung D-A-CH RE Board
Karl Schott gründet das D-A-CH Requirements Engineering Board, das später zum weltweit agierenden IREB Board wird.

Erstes Trainingsprogramm
Kurz nach der Gründung bietet Spirit in Projects bereits acht verschiedene Trainings an.

2003

2009

2009

2012

2014

2015

2019

2020

2023

Gründung Spirit in Projects
Wolfgang Hiermann und Karl Schott gründen Spirit in Projects. Am Anfang steht die Idee, ein IT-Ziviltechnikerbüro zu gründen.

PMI Education Partner
Spirit in Projects wird Registered Education Partner des PMI und kann nun PDUs vergeben.

Gründung der deutschen Niederlassung
Gründung der Spirit in Projects GmbH Deutschland mit dem Standort Frankfurt am Main.

Ausbau der Webinar- und Videoinfrastruktur
Schaffung einer vollständigen Studioinfrastruktur, um auch remote höchste Trainingsqualität zu bieten.

IHR PARTNER FÜR ZERTIFIZIERUNGEN

Spirit in Projects begleitet Sie über das Training hinaus auf dem Weg zur Zertifizierung. So können Sie Ihre erworbenen Fähigkeiten nach klar definierten Standards nachweisen.

Zertifizierungen gewinnen für die Trainingsteilnehmer und für Unternehmen immer mehr an Wert. Zertifizierte Spezialisten führen Tätigkeiten nach bewährten Standards und nachvollziehbar durch. Es gibt keine Missverständnisse in den Begrifflichkeiten, und die Vorgehensweisen sind kompatibel. Zertifiziertes Know-how garantiert eine effizientere Projektabwicklung nach einheitlichen, nachvollziehbaren und anerkannten Standards.

Zertifizierungen ermöglichen es Ihnen, Ihr Know-how und Ihre Kompetenz nachvollziehbar unter Beweis zu stellen. Für viele Projekte und Tätigkeiten sind Zertifizierungen eine wichtige Eintrittsbedingung geworden.

**ALLE DETAILINFOS ZU ZERTIFIKATEN:
SPIRITINPROJECTS.COM/ZERTIFIZIERUNGEN**

Wir bereiten auf internationale Zertifizierungen folgender Anbieter vor:



WIR BEGLEITEN SIE ZU IHREM ZERTIFIKAT

Mit mehr als zehn Jahren Erfahrung im Trainingsbereich kennen wir die Anforderungen der einzelnen Zertifizierungsprüfungen im Detail. Wir begleiten Sie daher von der Kursanmeldung bis zur Zertifizierungsprüfung und darüber hinaus mit unserer Expertise. Und das nicht nur bei der detaillierten Vorbereitung auf die Prüfung und ihre Modalitäten, sondern auch schon vorher bei der Auswahl der passenden Zertifizierung und möglicher weiterführender Angebote. Denn wir sehen ein Zertifikat als Meilenstein auf Ihrem ganz persönlichen Karrierepfad.

WUSSTEN SIE, DASS ...

... Spirit in Projects von Anfang an mit der IREB®-Zertifizierung verbunden ist? Geschäftsführer und Gründungsmitglied von Spirit in Projects Karl Schott wollte das Berufsbild des Requirements Engineer professionalisieren und gründete 2003 das D-A-CH RE Board. Später ist daraus das weltweit agierende International Requirements Engineering Board (IREB®) entstanden.

Heute sind weltweit mehr als 51.000 Personen in 84 Ländern im Bereich des Certified Professional Requirements Engineering zertifiziert worden. Spirit in Projects ist der führende Anbieter dieser internationalen Zertifizierung in Österreich und international einer der top Trainingsprovider und Berater. Als erstes Unternehmen weltweit haben wir Trainings zu den Advanced Levels der IREB®-Zertifizierung angeboten und durchgeführt.

DER WEG ZU IHREM ZERTIFIKAT

- Kursunterlagen auf dem aktuellsten Stand der Lehrpläne, Handbücher und Glossare
- detailliert ausgearbeitete Lern- und Prüfungsfragen auf unserer Lernplattform
- Prüfungssimulation inklusive anschließender Bewertung auf unserer Lernplattform
- Organisation der Prüfungsanmeldung bei unserem Zertifizierungspartner
- Beratung zum Aufbau Ihres individuellen Qualifikationsprofils und Karrierewegs entlang verschiedener Ausbildungswege

SO BUCHEN SIE UNSERE TRAININGS



Direkt auf unserer Website spiritinprojects.com – dort finden Sie alle öffentlichen Trainingstermine und können direkt online buchen.



Kontaktieren Sie uns per E-Mail: seminare@spiritinprojects.com



Rufen Sie uns an: **+43 1 714 00 20 | +49 69 348 763 610**

Nach Ihrer Buchung erhalten Sie innerhalb weniger Tage eine Bestätigung. Mit dieser bekommen Sie auch detaillierte Informationen zu Ihrem Training. Wenn Sie uns anrufen oder eine Anfrage per E-Mail stellen, halten Sie bitte die folgenden Informationen bereit:

- Ihr gewünschtes Training und den gewünschten Termin
- Ihre Rechnungsadresse (inklusive Ihrer UID-Nummer, wenn Sie als Unternehmen buchen)
- Bitte informieren Sie uns auch, wenn Sie anschließend an das Training eine Zertifizierung ablegen möchten. Wir beraten Sie dann gern dabei, wie Sie dabei bestmöglich vorgehen.

DIESE UNTERNEHMEN HABEN BEREITS AN UNSEREN TRAININGS TEILGENOMMEN UND HABEN DAVON PROFITIERT:



Referenz der in dieser Broschüre genannten Warenzeichen:

- Das IREB®-Logo ist ein registriertes Warenzeichen der International Requirements Engineering Board GmbH.
- Das PMI-Logo, das PMI-Registered-Education-Provider-Logo sowie PMI-PBA® und PMI-ACP® sind registrierte Warenzeichen des Project Management Institute, Inc.
- Das OMG®-Logo sowie OMG®, UML®, OCUP 2™ sowie BPMN™ und OCEB™ sind registrierte Warenzeichen der Object Management Group, Inc.
- Das Open-Group-Logo sowie TOGAF® sind registrierte Warenzeichen von „The Open Group“.
- Das IIBA®-Logo sowie IIBA®, ECBA™ und CCBA® sind registrierte Warenzeichen des International Institute of Business Analysis.
- Das UXQB®-Logo und UXQB® sind registrierte Warenzeichen des Berufsverbands der Deutschen Usability und User Experience Professionals e. V.
- Das ISTQB®-Logo und ISTQB® sind registrierte Warenzeichen des International Software Testing Qualifications Board.
- The Zachman Framework™ und Zachman® sind eingetragene Warenzeichen von Zachman International, Inc.

Preise und Konditionen der Zertifizierungen dienen zu Informationszwecken. Änderungen durch den Prüfungsanbieter vorbehalten. Alle Trainingspreise verstehen sich exklusive 20% (in Österreich) bzw. 19% (in Deutschland) USt. Irrtümer und Änderungen vorbehalten.

BÜROS & STANDORTE



TRAINING CENTER FRANKFURT

HERRIOT's Conference Center
Herriotstraße 1
60528 Frankfurt am Main/Deutschland

PARKEN

öffentliche Garage im Gebäude

ÖFFENTLICHE VERKEHRSMITTEL

fünf Gehminuten von den S-Bahnen S7, S8 und S9, Station Niederrad

vom Flughafen Frankfurt am Main über S8 und S9 in Richtung Frankfurt Hbf.

Straßenbahnlinien 12 und 19 sowie Buslinien 78 und 79



TRAINING CENTER WIEN

Zentrum Rennweg
Ungargasse 64–66, Stiege 3, Top 205
1030 Wien/Österreich

PARKEN

öffentliche Garage im Gebäude (APCOA-Tiefgarage Zentrum Rennweg)

ÖFFENTLICHE VERKEHRSMITTEL

vom Flughafen: Schnellbahn S7 direkt zur Station Rennweg

zur Station Rennweg mit folgenden Linien: Straßenbahnen 71 und O, Bus 77A sowie Schnellbahnen S1, S2, S3, S7, S15



WOLLEN SIE AM TRAININGSORT ÜBERNACHTEN?

Bitte kontaktieren Sie uns – wir empfehlen Ihnen gern ein preiswertes und gutes Hotel in der Nähe.



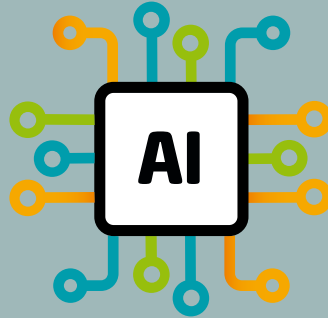
BÜRO FRANKFURT

Friedrich-Ebert-Anlage 49
Regus – Frankfurt Messeturm
60308 Frankfurt am Main/Deutschland
Telefon: +49 69 348 763 610
Fax: +49 69 348 763 619
E-Mail: frankfurt@spiritinprojects.com

BÜRO WIEN

Ungargasse 64–66, Stiege 3, Top 205
1030 Wien/Österreich
Telefon: +43 1 714 00 20
Fax: +43 1 253 30 33 1210
E-Mail: wien@spiritinprojects.com

SCHWERPUNKT KI



#SOFTWAREARCHITEKTUR

#PROJEKTMANAGEMENT

#ENTERPRISEARCHITEKTUR

**TRAININGS FÜR IHRE
PERSONLICHE KARRIERE!**

www.spiritinprojects.com

#USABILITY & UX

#ANFORDERUNGSMANAGEMENT

#AGILE METHODEN

#BUSINESSANALYSE

